



BLUE-MASTER[®]
by *celesa*



TRÉPANS
CONSTRUCTION

SCIE TRÉPAN EXTRA-PROFESSIONNELLE AVEC DENTS EN CARBURE ET QUEUE SDS-PLUS

Scies trépan

Rose

Réf. 600W



CARBURE

80 mm
CAPACITÉ
DE COUPE

- Pour travailler avec ce type de scies à trépan vous avez besoin de trois éléments, à commander séparément:
 - La scie à trépan selon les diamètres disponibles.
 - L'arbre SDS PLUS de la longueur souhaitée à filetage rond.
 - Pointe-pilote.
- Ne percer ni métaux, ni céramiques dures, ni béton armé.
- Faire sortir la scie à trépan de l'orifice fait en rotation.
- Avant d'utiliser un arbre long, utiliser le court jusqu'à sa limite, afin d'éviter toute rupture due à la torsion croissante.
- Travailler à 700 RPM.
- Travaux en percussion.

		600W
	Ø mm	€
600W25C	25	80,44*
600W29C	29	85,78*
600W65C	65	172,49*
600W70C	70	185,33*
600W75C	75	198,16*
600W80C	80	210,99*

- Le prix n'inclut ni l'arbre ni la pointe-pilote.

*Jusqu'à fin de stock

PLUS GRANDE RÉSISTANCE DE LA
SCIE TRÉPAN GRÂCE À LA QUEUE
EXTRÊMEMENT ROBUSTE

Réf. 600WSDS1105



Réf. 600WSDS1200



Réf. 600WSDS1300



Réf. 600WSDS2105



Réf. 600WSDS2200



Réf. 600WSDS2300



Réf. 600WP

ARBRES POUR SCIE TRÉPAN EXTRA-PROFESSIONNELLE

	DESCRIPTION	CAPACITÉ Ø mm	€
600WSDS1105	Arbre SDS Plus 105 mm	25 - 38	21,78
600WSDS1200	Arbre SDS Plus 200 mm	25 - 38	26,96
600WSDS1300	Arbre SDS Plus 300 mm	25 - 38	32,01
600WSDS2105	Arbre SDS Plus 105 mm	45 - 100	24,37
600WSDS2200	Arbre SDS Plus 200 mm	45 - 100	35,95
600WSDS2300	Arbre SDS Plus 300 mm	45 - 100	47,39
600WP0	Pointe-pilote	25 - 29	30,80
600WP1	Pointe-pilote	32 - 38	30,80
600WP2	Pointe-pilote	45 - 100	30,80

SCIE TRÉPAN EXTRA-PROFESSIONNELLE HYBRIDE AVEC DENTS EN CARBURE

Ref. CW



CARBURE



95 mm
CAPACITÉ DE COUPE

Scies trépan

Rose



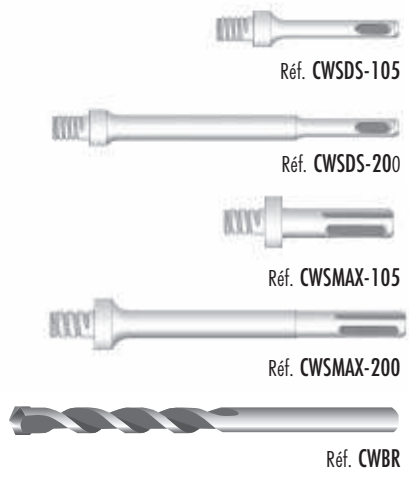
- Pour travailler avec ce type de scies à trépan vous avez besoin de trois éléments, à commander séparément:
 - La scie à trépan selon les diamètres disponibles.
 - L'arbre SDS PLUS/MAX de la longueur souhaitée à filetage rond.
 - Pointe-pilote.
- Ne percer ni métaux, ni céramiques dures, ni béton armé.
- Faire sortir la scie à trépan de l'orifice fait en rotation.
- Travailler à 700 RPM.

CW		
	Ø mm	€
CW25	25	64,94
CW27	27	65,83
CW30	30	75,56
CW35	35	83,36
CW40	40	96,26
CW45	45	111,30
CW50	50	123,71
CW60	60	140,47
CW65	65	169,06
CW68	68	179,34
CW70	70	184,27
CW75	75	198,06
CW80	80	216,53
CW90	90	224,31
CW95	95	260,26
CW100	100	286,58
CW105	105	306,57
CW110	110	338,84
CW115	115	376,97
CW120	120	376,97
CW130	130	430,15
CW140	140	495,06
CW150	150	517,07
CW160	160	588,58
CW170	170	639,19
CW180	180	693,10
CW190	190	794,85
CW200	200	847,12



PLUS GRANDE RÉSISTANCE DE LA SCIE TRÉPAN GRÂCE À LA QUEUE EXTRÊMEMENT ROBUSTE

* Le prix n'inclut ni l'arbre ni la pointe-pilote.



Ref. CWSDS-105
Ref. CWSDS-200
Ref. CWSMAX-105
Ref. CWSMAX-200
Ref. CWBR

ARBRES POUR SCIE TRÉPAN EXTRA-PROFESSIONNELLE

	DESCRIPTION	CAPACITÉ Ø mm	€
CWSDS-105	Arbre SDS Plus 105 mm	25 - 200	32,93
CWSDS-200	Arbre SDS Plus 200 mm	25 - 200	51,84
CWSDS-300	Arbre SDS Plus 300 mm	25 - 200	68,57
CWSDS-450	Arbre SDS Plus 450 mm	25 - 200	92,86
CWSMAX-200	Arbre SDS Max 200 mm	25 - 200	51,84
CWSMAX-300	Arbre SDS Max 300 mm	25 - 200	68,57
CWSMAX-450	Arbre SDS Max 450 mm	25 - 200	92,86
CWBR	Pointe pilote Ø10x160 mm	25 - 200	19,75

SCIE TRÉPAN DENTS EN CARBURE POUR CONSTRUCTION, QUEUE SDS-PLUS OU HEXAGONALE Ø 11 mm.

Scies trépan

Rose

Réf. HA



CARBURE

54 mm
CAPACITÉ
DE COUPE

	HA		
	Ø mm	Z	€
HA25	25	4	56,18
HA30	30	6	60,24
HA35	35	6	64,63
HA40	40	6	70,45
HA45	45	6	73,25
HA50	50	6	75,12
HA60	60	6	86,96
HA68	68	6	91,59
HA70	70	6	102,36
HA80	80	6	112,25
HA90	90	6	122,60
HA100	100	6	156,18
HA115	115	6	201,36
HA125	125	6	225,36
HA130	130	6	256,98

* Le prix n'inclut ni l'arbre ni la pointe-pilote.

FORET PILOTE Ø 8 x 100 mm

HA8
9,92 €

- L'ensemble est composé de trois pièces:
 - Scie à trépan: Filet M16x2
 - Arbre: Hexagonal ou SDS PLUS-FILETAGE M16x2
 - Foret pilote Ø 8 mm.
- Ne percer ni métaux, ni céramiques dures, ni béton armé.
- Faire sortir la scie à trépan de l'orifice fait en rotation.
- Travailler à 700 RPM.
- Travaux en percussion.

ARBRES QUEUE HEXAGONALE DE 11mm



	DESCRIPTION	MANDRINS Ø mm	€
HA11X100	Court: Queue 100 mm	Pour mandrins jusqu'à 13mm	29,05
HA11X220	Long: Queue 220 mm		39,64
HA11X320	Extra-long: Queue 320 mm	de capacité	49,56

ARBRES QUEUE SDS-PLUS



	DESCRIPTION	€
HA100SDS	Extra-Court: Queue 100 mm	34,83
HA170SDS	Court: Queue 170 mm	39,36
HA220SDS	Long: Queue SDS-PLUS 220 mm	45,34
HA320SDS	Extra-long: Queue SDS-PLUS 320 mm	56,46

ARBRES SDS PLUS AVEC FORET PILOTE MONOBLOC "ANTI-CASSE"



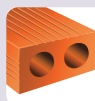
	DESCRIPTION	€
HA175SDSM	Court: SDS-PLUS 175 mm	76,53
HA340SDSM	Long: SDS-PLUS 340 mm	99,85
HA440SDSM	Extra-long: SDS-PLUS 440 mm	116,80

SCIE TRÉPAN POUR TRAVAUX LÉGERS AVEC DENTS EN CARBURE, QUEUE HEXAGONALE OU SDS-PLUS

Réf. MD



CARBURE



60 mm
CAPACITÉ
DE COUPE

Scies trépan

Rose



- L'ensemble est composé de trois pièces:
 - La scie à trépan selon les diamètres disponibles
 - Arbre SDS PLUS ou hexagonal: filetage: M16x2,00
 - Foret pilote Ø 8 mm.
- Ne percer ni métaux, ni céramiques dures, ni béton armé.
- Faire sortir la scie à trépan de l'orifice fait en rotation.
- Travailler à 700 RPM.
- Travaux en percussion.

ARBRES QUEUE HEXAGONALE DE 11mm



ARBRES QUEUE SDS-PLUS



	MD	
	Ø mm	€
MD22SH	22	33,70
MD25SH	25	40,98
MD27SH	27	41,56
MD30SH	30	47,68
MD35SH	35	52,62
MD40SH	40	60,76
MD45SH	45	67,17
MD50SH	50	69,21
MD60SH	60	78,88
MD65SH	65	79,32
MD68SH	68	79,43
MD70SH	70	103,38
MD75SH	75	111,13
MD80SH	80	111,97
MD90SH	90	117,99
MD95SH	95	127,77
MD100SH	100	134,23
MD120SH	120	159,76

	DESCRIPTION	CAPACITÉ Ø mm	€
HA11X100	Court: Queue 100 mm	Pour mandrins jusqu'à 13mm de capacité	29,05
HA11X220	Long: Queue 220 mm		39,64
HA11X370	Extra-long: Queue 370mm		49,56

	DESCRIPTION	€
HA100SDS	Extra-Court: Queue 100 mm	34,83
HA170SDS	Court: Queue 170 mm	39,36
HA220SDS	Long: Queue 220 mm	45,34
HA320SDS	Extra-long: Queue 320 mm	56,46

ARBRES SDS PLUS AVEC FORET PILOTE MONOBLOC "ANTI-CASSE"



FORET PILOTE Ø 8 x 120 mm



HA8
9,92€

	DESCRIPTION	€
HA175SDSM	Court: SDS-PLUS 175 mm	76,53
HA340SDSM	Long: SDS-PLUS 340 mm	99,85
HA440SDSM	Extra-long: SDS-PLUS 440 mm	116,80

* Le prix n'inclut ni l'arbre ni la pointe-pilote.

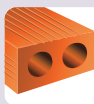
ENSEMBLE POUR LE PERÇAGE DE MURS, ARBRE, FORET-PILOTE ET TRÉPAN

NEW

Réf. MD



CARBURE



60 mm
CAPACITÉ
DE COUPE



	Ø mm	DESCRIPTION	€
MD50SDSB	50	Queue SDS PLUS M16	74,21
MD60SDSB	60		83,88
MD68SDSB	68		84,43
MD90SDSB	90		122,99

SCIE TRÉPAN POUR TRAVAUX LOURDS, BÉTON ARMÉ, QUEUE SDS-MAX

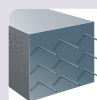
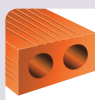
Scies trépan

Rose

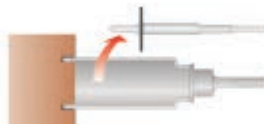
Réf. MH



CARBURE

100 mm
CAPACITÉ
DE COUPE

- Ne pas utiliser en métal ou céramiques.
- Poussées axiales légères qu'il convient de réduire quand on commence à couper le ferrailage.
- Enlever la pointe de centrage quand la scie à trépan pénètre dans le matériel.
- Travailler à 500 RPM.
- Travaux en percussion.

1.- Utiliser la pointe-pilote
au début du perçage2.- Extraire la pointe-pilote une fois
que la scie trépan a pénétré
légèrement

MH			
	Ø mm	Z	€
MH25	25	4	123,85
MH29	29	4	132,16
MH32	32	4	147,12
MH35	35	4	163,54
MH38	38	4	181,69
MH45	45	6	206,38
MH50	50	8	219,64
MH55	55	10	231,28
MH60	60	10	249,43
MH65	65	10	265,82
MH70	70	12	285,78
MH75	75	12	305,52
MH80	80	12	325,30
MH90	90	14	371,50
MH100	100	16	414,55
MH120	120	18	503,61
MH150	150	24	705,61

PLUS GRANDE RÉSISTANCE DE LA
SCIE TRÉPAN GRÂCE À LA QUEUE
EXTRÊMEMENT ROBUSTE

Le prix n'inclut ni l'arbre ni la pointe-pilote.

ARBRES POUR SCIE TRÉPAN MH



Réf. MHSK1MAX



Réf. MHCP

	DESCRIPTION	CAPACITÉ Ø mm	€
MHSK1MAX	Arbre SDS-MAX 300 mm	25 - 35	101,61
MHSK2MAX	Arbre SDS-MAX 300 mm	38 - 150	105,83
MHCP0	Pointe-pilote N° 0	25 - 29	56,46
MHCP1	Pointe-pilote N° 1	32 - 35	56,46
MHCP2	Pointe-pilote N° 2	38 - 150	56,46

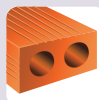
TRÉPAN LOURD POUR LA CONSTRUCTION EN USAGE INTENSIF, DENTS EN CARBURE ET ACCOUPLEMENT CONIQUE 1:8 ANTI-CASSE

NEW

Réf. CLA



CARBURE



Trépan lourd pour la CONSTRUCTION en USAGE INTENSIF, DENTS EN CARBURE et accouplement conique 1:8 ANTI-CASSE
Trépan lourd pour usage intensif avec des perceurs électriques avec une puissance d'impact supérieure à ≥ 900w.
Dents en carbure inclinées en position parfaite pour une attaque puissante.
Arbre et trépan traités thermiquement pour une résistance et des performances accrues.
L'attache conique 1:8 rend la jonction arbre-trépan plus rigide et améliore la transmission de la puissance.

70 mm
CAPACITÉ DE COUPE

Attache conique 1:8



CLA		
	Ø mm	€
CLA030	30	119,04
CLA035	35	124,53
CLA040	40	127,86
CLA045	45	138,33
CLA050	50	149,36
CLA055	55	161,63
CLA060	60	165,01
CLA066	66	166,75
CLA068	68	171,44
CLA070	70	204,44
CLA080	80	237,68
CLA090	90	274,51
CLA100	100	296,59
CLA110	110	308,53
CLA115	115	320,78
CLA125	125	333,38
CLA150	150	469,07



ARBRES À QUEUE SDS-MAX



Attache conique 1:8

	DESCRIPTION	€
CLAMAX220	Queue SDS-MAX. Lt:220 mm	75,54
CLAMAX420	Queue SDS-MAX. Lt:420 mm	89,02
CLAMAX700	Queue SDS-MAX. Lt:700 mm	145,69
CLAMAX900	Queue SDS-MAX. Lt:900 mm	198,36

*Voir la gamme d'arbres à queue cannelée et à queue hexagonale de 13 mm disponibles.

Le prix n'inclut ni l'arbre ni la pointe-pilote.

KIT D'EXTRACTION POUR SCIE TRÉPAN CLA ET PM



CLAEX
42,36

FORETS PILOTE SCIES TRÉPANS CLA ET PM Ø11x135mm



CLA11
15,80

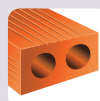
TRÉPAN LOURD MONOBLOC PASSE-MURS, DENTS EN CARBURE ANTI-CASSE

NEW

Réf. PM



CARBURE

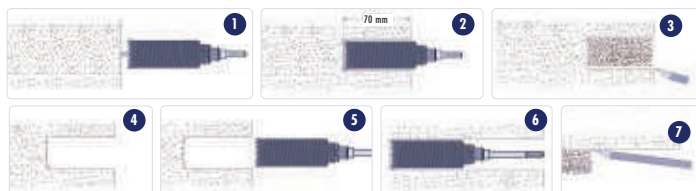


Trépan lourd monobloc pour de hautes performances avec des perceurs électriques de haute puissance.
Le trépan avec l'arbre intégré améliore la transmission de la puissance durant l'opération.
Dents en carbure inclinées dans une position parfaite pour une attaque puissante.
Arbre et trépan traités thermiquement pour une résistance et des performances accrues.

190-450
CAPACITÉ DE COUPE



SYSTÈME POUR PERCER DES TROUS PROFONDS AVEC DES TRÉPANS DE CONSTRUCTION



PM			
	Ø mm	Capacité de coupe mm	€
PM45X300	45	190	284,06
PM45X560	45	450	297,54
PM50X300	50	190	296,05
PM50X560	50	450	309,53
PM55X300	55	190	309,38
PM55X560	55	450	322,86
PM68X300	68	190	320,05
PM68X560	68	450	333,53
PM80X300	80	190	379,13
PM80X560	80	450	392,61
PM90X300	90	190	417,16
PM90X560	90	450	430,64
PM100X300	100	190	439,96
PM100X560	100	450	453,44
PM125X560	125	450	509,55
PM150X560	150	450	616,25

*Le prix comprend le foret-pilote CLA11 et le kit d'extraction CLAEX.

SCIE TRÉPAN DIAMANT ÉLECTRODÉPOSÉ POUR GRANIT, MARBRE, CÉRAMIQUES DURES ET PLASTIQUES RENFORCÉS

Réf. CDE
Réf. CMAD40 mm
CAPACITÉ
DE COUPE

QUEUE ET TRÉPAN SOLIDAIRES



CDE		
	Ø mm	€
CDE12	12	56,98
CDE14	14	57,53
CDE16	16	60,80
CDE18	18	64,08
CDE20	20	72,64
CDE25	25	80,48
CDE28	28	83,56
CDE30	30	88,63
CDE32	32	92,82
CDE35	35	78,51
CDE40	40	101,40
CDE43	43	102,65
CDE45	45	102,96
CDE50	50	103,46
CDE65	65	122,17
CDE68	68	137,27
CDE75	75	167,98
CDE80	80	177,49
CDE90	90	201,06
CDE100	100	201,06
CDE120	120	235,95

* Le foret pilote et l'arbre sont inclus dans le prix.

FORET PILOTE Ø 5 mm

BW90500
26,50 €

- Enlever le foret pilote quand la scie trépan pénètre dans le matériel.
- Nous recommandons d'utiliser le guide GCD pour scies à trépan.
- Faire sortir la scie trépan de l'orifice réalisé en rotation, pour éviter toute casse liée à l'effet levier.
- Réfrigérer par eau.
- Vitesse de coupe R.P.M.:
Ø 100 mm: 400 R.P.M.
Ø 50 mm: 800 R.P.M.
Ø 20 mm: 1300 R.P.M.
- Travailler exclusivement en rotation, sans percussion.

GUIDE POUR SCIES TRÉPANS

GCD
43,25 €

Capacité: Ø 10 à 83 mm

BIDON DE RÉFRIGÉRATION

GBP
9,73 €

Capacité: 1,1 l.

QUEUE FILETÉE INTERCHANGEABLE

- Perçage en série de fibre de verre, carbone, polyester...
- La pointe pilote expulse la carotte automatiquement



CMAD		
	Ø mm	€
CMAD20	20	146,32
CMAD22	22	153,17
CMAD25	25	158,13
CMAD28	28	161,51
CMAD30	30	163,85
CMAD32	32	168,74
CMAD35	35	194,71
CMAD40	40	204,73
CMAD45	45	216,54
CMAD50	50	228,10

*L'arbre n'est pas inclus dans le prix.



ARBRES À REFRIGISSION INTÉRIEUR

	DESCRIPTION	€
350MC13	Arbre queue cylindrique Ø 13 mm	234,22
350MC16	Arbre queue cylindrique Ø 16 mm	234,22



GCD



GBP

SCIE-CLOCHE DIAMANT SEGMENTÉ

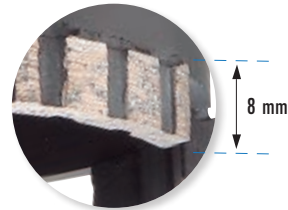
NEW

Réf. CDD



M16x2

60 mm
CAPACITÉ
DE COUPE



CDD			
	Ø mm	Z	€
CDD08	8	Continu	47,29
CDD10	10	Continu	51,51
CDD12	12	Continu	60,23
CDD15	15	Continu	65,36
CDD20	20	Continu	74,55
CDD26	26	Continu	81,25
CDD30	30	4	95,36
CDD35	35	4	103,36
CDD40	40	4	106,65
CDD45	45	4	110,62
CDD52	52	4	115,22
CDD55	55	4	120,33
CDD68	68	5	142,36
CDD72	72	5	145,25
CDD82	82	6	152,15
CDD92	92	8	162,95
CDD102	102	8	175,89



ARBRE POUR SCIE TRÉPAN CDD

	DESCRIPTION	€
CDDHEX	Arbre queue Hexagonale 10,8 mm Lt:120 mm	20,36
CDDMAX	Arbre queue SDS Max Lt:200 mm	25,36
CDDPLUS	Arbre queue SDS Plus Lt:200 mm	22,11

FORET PILOTE SDS Plus



W0505x110
5,48 €

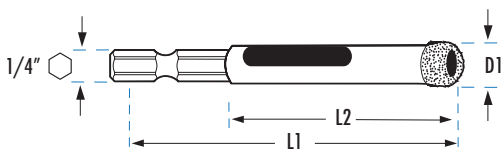
FORET DIAMANT SOUDÉ À VIDE POUR CÉRAMIQUE DURE, QUEUE 1/4

NEW

Réf. CAH



**Série
Diamond**



CAH				
	D1 mm	Hexagon	L1 x L2 mm	€
CAH05	5,0	1/4	65 x 30	17,39
CAH06	6,0	1/4	65 x 30	18,66
CAH07	7,0	1/4	65 x 30	23,25
CAH08	8,0	1/4	65 x 30	24,44
CAH10	10,0	1/4	65 x 30	25,78
CAH12	12,0	1/4	65 x 30	31,79
CAH14	14,0	1/4	65 x 30	36,08
CAH15	15,0	1/4	65 x 30	59,81
CAH16	16,0	1/4	65 x 30	62,36
CAH18	18,0	1/4	65 x 30	64,25
CAH20	20,0	1/4	65 x 30	65,45
CAH22	22,0	1/4	65 x 30	71,94
CAH25	25,0	1/4	65 x 30	76,41
CAH28	28,0	1/4	65 x 30	77,36
CAH30	30,0	1/4	65 x 30	83,09
CAH32	32,0	1/4	65 x 30	89,36
CAH35	35,0	1/4	65 x 30	96,36

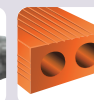
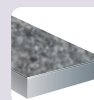
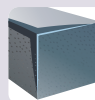


Grande capacité
d'extraction du noyau

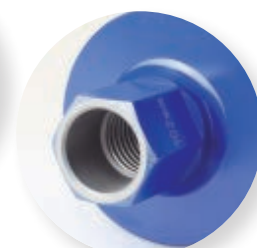
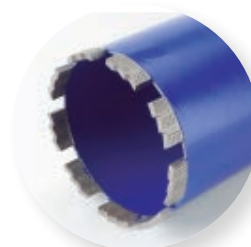


- Travailler en rotation.
- Refroidir avec de l'eau en abondance durant le perçage.
- Le foret CAH perce les céramiques, s'il y a de l'eau entre le diamant et la pièce à travailler.
- Ne jamais placer le foret CAH dans l'eau après avoir percé. S'il s'échauffe, le laisser refroidir à l'air.
- Commencer à percer avec le foret incliné (de 15° à 30°) et le redresser progressivement.
- Percer la céramique en réalisant des mouvements giratoires doux, afin de faciliter l'extraction de la carotte.
- Avant de finaliser le travail, cesser d'appuyer fortement pour éviter que la carotte de perçage ne se colle à l'intérieur du trépan.
- Extraire la carotte de perçage par l'ouverture latérale
- Plus de perçages en moins de temps et avec moins d'effort.

TRÉPAN DIAMANT



Réf. CHH

300-450
CAPACITÉ
DE COUPE

1" 1/4

- Nouvelle scie trépan segmentée pour travaux lourds de construction
- Haut rendement en travail intensif de béton armé, béton abrasif, granit, pierre, brique et asphalte
- Refroidir avec de l'eau en abondance
- Travail constant et efficace qui améliore la durée de vie de l'outil et de la machine.
- Segments plus résistants et avec une plus grande concentration en diamant pour obtenir le rendement le plus élevé
- Gestion optimale de l'effort en machine de haute puissance

						CHH
	Ø mm	L1 mm	L2 mm	Z	KW	€
CHH32	32	380	300	3	0,7>1,2	150,53
CHH42	42	380	300	4	0,7>1,2	164,22
CHH52	52	520	450	5	0,7>1,2	177,92
CHH62	62	520	450	6	0,7>1,2	205,30
CHH72	72	520	450	6	0,7>1,2	246,39
CHH82	82	520	450	7	1,2>2,3	260,09
CHH92	92	520	450	8	1,2>2,3	301,15
CHH102	102	520	450	9	1,2>2,3	328,54
CHH112	112	520	450	9	1,2>2,3	342,24
CHH122	122	520	450	10	1,2>2,3	369,61
CHH127	127	520	450	11	1,2>2,3	390,07
CHH132	132	520	450	11	1,2>2,3	410,68
CHH142	142	520	450	12	1,2>2,3	479,14
CHH152	152	520	450	12	1,2>2,3	479,14
CHH162	162	520	450	12	2,3>3,9	506,54
CHH172	172	520	450	13	2,3>3,9	574,98
CHH182	182	520	450	13	2,3>3,9	588,67
CHH200	200	520	450	15	2,3>3,9	657,14
CHH225	225	520	450	15	2,3>3,9	780,35
CHH250	250	520	450	16	2,3>3,9	862,50
CHH300	300	520	450	17	2,3>3,9	1.095,26

ARBRES POUR CHH



DESCRIPTION

€

ADCHH-PLUS

Arbre SDS Plus. Lt:200 mm

64,23



DESCRIPTION

€

ADCHH-MAX

Arbre SDS MAX. Lt:200 mm

66,80



DESCRIPTION

€

ADCHH-HEX

Arbre Hexagonale. Lt:200 mm

58,05

SCIE-TRÉPAN DIAMANT SOUDÉ À VIDE POUR GRANIT, MARBRE ET CÉRAMIQUES DURES

Réf. CSE

**SÉRIE
DIAMOND**



M14x2

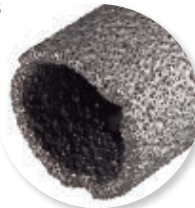
**35 mm
CAPACITÉ
DE COUPE**



**SPÉCIAL
TRAVAIL
À SEC**



M14x2
Spécifique pour
meuleuses radiales



CSE		
	Ø mm	€
CSE05*	5	56,24
CSE06*	6	56,41
CSE08*	8	56,88
CSE10*	10	56,96
CSE12*	12	58,69
CSE14*	14	59,25
CSE16	16	62,62
CSE18	18	65,99
CSE20	20	74,80
CSE22	22	77,87
CSE25	25	82,89
CSE27	27	85,82
CSE30	30	91,27
CSE32	32	95,59
CSE35	35	98,85
CSE38	38	101,53
CSE40	40	104,42
CSE45	45	106,23
CSE50	50	106,56
CSE51	51	110,62
CSE55	55	112,71
CSE57	57	119,02
CSE60	60	122,86
CSE65	65	125,79
CSE67	67	135,26
CSE68	68	141,37
CSE70	70	154,95
CSE75	75	172,99
CSE80	80	182,77
CSE83	83	206,57
CSE90	90	227,95
CSE95	95	243,41
CSE100	100	253,74
CSE110	110	282,59
CSE120	120	294,95
CSE130	130	310,29
CSE140	140	321,73
CSE150	150	332,03



- Le trépan peut travailler les céramiques à sec même si un refroidissement à l'eau augmente son rendement de manière exponentielle.
- Filetage femelle M14x2 sur la partie arrière pour accouplage sur meuleuses radiales.
- Commencer à percer avec le trépan incliné (angle de 15° à 30°) et le redresser progressivement. Un guide n'est pas nécessaire.
- Percer la céramique en réalisant de légers mouvements giratoires pour faciliter l'extraction postérieure de la carotte.
- Plus de percages dans le même temps et avec moins d'effort.

ADAPTATEURS POUR CSE



ALCSEX50

ADCSE-MAX

ADCSE-PLUS

	DESCRIPCIÓN	L mm	€
ALCSEX50	Rallonge 50mm CSE M14X2,00 Ø22mm	50	15,07
ALCSEX75	Rallonge 75mm CSE M14X2,00 Ø22mm	75	17,23
ADCSE-MAX	Adaptateur CSE M14X2,00 SDS MAX	113	37,45
ADCSE-PLUS	Adaptateur CSE M14X2,00 SDS PLUS	90	21,25

BOÎTE DE PARAFFINE LUBRIFIANTE



20 cm3

**PACSE
10,54 €**

Arbre non inclus dans le prix
* Ø 5 à 14 mm: Le trépan contient un réfrigérant

ARBRE À QUEUE HEXAGONALE POUR CSE



Ø 4,6

**ADCSE
15,40€**

FORET PILOTE POUR ARBRE ADCSE OPTIONNEL



**BW90500
26,50 €**

COFFRET DE SCIES-TRÉPANS DIAMANT SOUDÉ À VIDE POUR GRANIT, MARBRE ET CÉRAMIQUES DURES

Scies trépan

Rose

Réf. CSE

35 mm
CAPACITÉ
DE COUPESpécial
Travail
à SecSérie
Diamond

COFFRET DE 4 SCIES-TRÉPANS CSE + ADAPTATEUR + PARAFFINE



Parafine Végétale



M14x2

Spécifique pour
meuleuses radiales

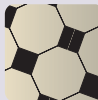
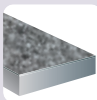
CSE9328

4 Trépan CSE: Ø 5 - 6 - 8 - 10 mm
1 Adaptateur
1 Boîte de paraffine lubrifiante 20 cm3

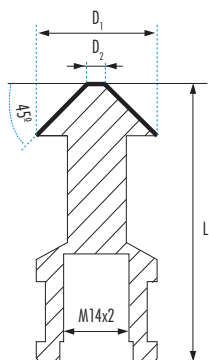
168,11 €

FRAISES À CHANFREINER DIAMANT SOUDÉ À VIDE POUR GRANIT, MARBRE ET CÉRAMIQUES DURES

Réf. AVD



M14x2

Spécial
Travail
à SecSérie
Diamond

- La fraise peut travailler les céramiques à sec même si un refroidissement à l'eau augmente son rendement de manière exponentielle.
- Filetage femelle M14x2 sur la partie arrière pour accouplage sur meuleuses radiales.

	AVD					
	D1 mm	D2 mm	α	L1 mm		€
AVD0630	6,30	1,50	90°	45	M14X2	85,72
AVD0830	8,30	2,00	90°	50	M14X2	85,72
AVD1040	10,40	2,50	90°	50	M14X2	85,72
AVD1240	12,40	2,80	90°	56	M14X2	94,30
AVD1650	16,50	3,20	90°	60	M14X2	102,87
AVD2050	20,50	3,50	90°	63	M14X2	107,16
AVD2500	25,00	3,80	90°	67	M14X2	133,94
AVD3100	31,00	4,20	90°	71	M14X2	166,10

SCIE TRÉPAN À GRAINS DE CARBURE POUR MATÉRIAUX NON MÉTALLIQUES

Réf. MG



30 mm
CAPACITÉ
DE COUPE

Scies trépan

Rose



FINITION TRÈS FINE

- Excellent comportement en aggloméré et bois



ARBRES POUR SCIES TRÉPANS Réf. MG

Ø mm	Carton		Blister	
	Réf.	€	Réf.	€
16	MG16	13,60	MG16B	13,60
19	MG19	15,75	MG19B	15,75
20	MG20	17,71	MG20B	17,71
22	MG22	17,71	MG22B	17,71
25	MG25	18,55	MG25B	18,55
29	MG29	21,73	MG29B	21,73
32	MG32	24,59	MG32B	24,59
35	MG35	25,44	MG35B	25,44
38	MG38	27,49	MG38B	27,49
44	MG44	28,25	MG44B	28,25
48	MG48	30,26	MG48B	30,26
51	MG51	30,26	MG51B	30,26
54	MG54	30,06	MG54B	30,06
57	MG57	31,69	MG57B	31,69
60	MG60	33,92	MG60B	33,92
64	MG64	33,92	MG64B	33,92
70	MG70	39,07	MG70B	39,07
76	MG76	44,10	MG76B	44,10
83	MG83	45,04	MG83B	45,04
86	MG86	47,32		
95	MG95	50,04		
102	MG102	50,99		
114	MG114	55,35		

* Le prix n'inclut ni l'arbre ni le foret pilote.

FORETS PILOTE AVEC PLAQUETTE DE CARBURE Ø 6,35 mm

	Ø mm	EMBALLAGE	€
B5519-CM	16 - 29	En boîte	11,02
B5546-CM	32 - 114	En boîte	18,78
B5519-CMS	16 - 29	En blister	11,02
B5546-CMS	32 - 114	En blister	18,78



	LTmm	EMBALLAGE	€
B8537	82 mm	En boîte	2,72
B8538	97 mm	En boîte	2,72
B8537S	82 mm	En blister	5,01
B8538S	97 mm	En blister	5,01

COFFRETS DE SCIES TRÉPANS MASTER-GRIT



Réf. MG9573



Réf. MG9572

MG9571 6 Scies trépan MG:
22 - 35 - 51 - 60 - 64 - 70 mm

- Contenu:**
1 Arbre Réf. B5519-CM \diamond 9,5 Capacité 14-30
1 Arbre Réf. B5546-CM \diamond 9,5 Capacité 32-250
1 Adaptateur d'arbre Réf. B5511

186,08 €

MG9572 10 Scies trépan MG:
20-22-25-32-35-38-44-60-70-76 mm

- Contenu:**
1 Arbre Réf. B5519-CM \diamond 9,5 Capacité 14-30
1 Arbre Réf. B5546-CM \diamond 9,5 Capacité 32-250
1 Adaptateur d'arbre Réf. B5511

201,35 €

MG9573 7 Scies trépan MG:
20 - 25 - 29 - 38 - 44 - 60 - 70 mm

- Contenu:**
1 Arbre Réf. B5519-CM \diamond 9,5 Capacité 14-30
1 Arbre Réf. B5546-CM \diamond 9,5 Capacité 32-250
1 Adaptateur d'arbre Réf. B5511

176,48 €

SCIE TRÉPAN À HAUT RENDEMENT POUR LE BOIS AVEC DENTS DE CARBURE

Scies trépan

Rose

Réf. CM

CARBURE

60 mm
CAPACITÉ
DE COUPE

- Vitesse de coupe élevée.
- Grande capacité d'évacuation latérale.
- Longue durée même en matériaux abrasifs.
- Finition optimale du trou.
- Travailler exclusivement en rotation.



		CM
	Ø mm	€
CM022	22	30,59
CM025	25	33,08
CM027	27	34,62
CM030	30	38,04
CM032	32	41,30
CM035	35	41,30
CM038	38	49,51
CM040	40	49,51
CM045	45	53,70
CM050	50	58,58
CM055	55	61,62
CM060	60	67,07
CM062	62	75,54
CM065	65	75,54
CM068	68	83,20
CM070	70	86,25
CM075	75	98,60
CM080	80	98,60
CM090	90	108,70
CM095	95	121,76
CM100	100	121,76
CM110	110	143,20
CM120	120	160,78
CM125	125	170,87
CM130	130	194,98
CM140	140	218,57
CM150	150	225,52
CM160	160	242,14

VITESSE DE COUPE

CAPACITÉ Ø mm	R.P.M.
22 - 27	2.800
30 - 38	2.300
40 - 50	1.800
55 - 60	1.500
62 - 80	1.000
90 - 100	700
108 - 125	500

* Le foret pilote et l'arbre sont inclus dans le prix.

ARBRES POUR SCIES TRÉPAN POUR CM



Réf. CMB5520



Réf. CMB5545



Réf. CMB5556SDS

	DESCRIPTION	€
CMB5520	Queue hexagonale 11 mm trépan Ø 22-40 mm	15,63
CMB5529SDS	Queue SDS PLUS trépan Ø 22-40 mm	17,71
CMB5545	Queue hexagonale 11 mm trépan Ø 45-160 mm	21,12
CMB5556SDS	Queue SDS PLUS trépan Ø 45-160 mm	32,77

FORET PILOTE Ø 6,35 x 107 mm



Réf. B8535

B8535

3,06 €

COUPE-CERCLES DE 200 mm.

200 mm

PLACO
PLÂTRE



- Scie à trépan multifonction pour couper des cercles, avec lames réglables.
- Pour couper des cercles sur plafonds, murs et sols. Récupère les copeaux. Pour un travail propre.
- Réalise coupes en: contreplaqué, panneaux de particules, gypse, plaque acrylique, plomb, ardoise, revêtements, etc.
- Pour couper en aluminium, laiton, plaque de métal jusqu'à 1 mm. d'épaisseur.
- Ø minimum de coupe: 40 mm
- Lame CL12-BT002 installée et CL12-BH002 de rechange incluse dans le coffret



Scies trépan

COUPE-CERCLES 200 mm

TB-9600-200
248,44 €



PIÈCES DE RECHANGE



CL12-BT002

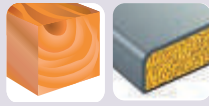


CL12-BH002

	DESCRIPTION	€
CL12-BH002	Lame pour tous types de bois, placo, panneaux laminés...	20,69
CL12-BT002	Lame pour plâtre, faux plafonds en général et métaux jusque 1mm d'épaisseur	26,19

COUPE-CERCLES DE 220 et 285 mm.

220 mm et 285 mm

PLACO
PLÂTRE

- Scie à trépan multifonction pour couper des cercles, avec lames réglables.
- Pour couper des cercles sur plafonds, murs et sols. Récupère les copeaux. Pour un travail propre.
- Réalise coupes en: contreplaqué, panneaux de particules, gypse, plaque acrylique, plomb, ardoise, revêtements, etc.
- Pour couper en aluminium, laiton, plaque de métal jusqu'à 1 mm. d'épaisseur.
- Ø minimum de coupe: 40 mm
- Lame CL12HSS installée



COUPE-CERCLES 220 mm

CL220
260,09 €

COUPE-CERCLES 285 mm

CL285
299,11 €

PIÈCES DE RECHANGE

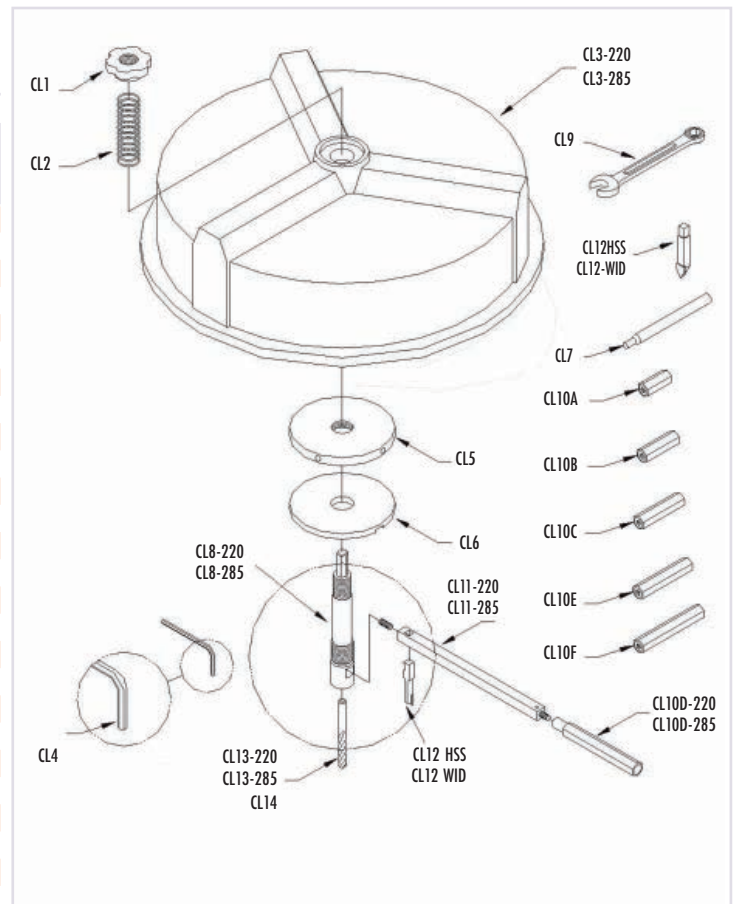


CL12HSS: Lame pour plâtre, placo, faux plafonds en général, bois, panneau laminé, phénolique...



CL12WID: Lame pour la coupe de métaux jusque 1mm d'épaisseur.

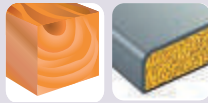
	DESCRIPTION	€
CL1	Écrou hexagonal 220 / 285	9,49
CL2	Ressort de compression 220 / 285	2,68
CL3-220	Cuvette roulement 220	94,92
CL3-285	Cuvette roulement 285	141,33
CL4	Clé type Allen 220 / 285 (3 mm)	2,69
CL5	Disque de maintien 220 / 285	18,49
CL6	Disque de maintien réglable 220/285	7,91
CL7	Tige d'ajustement 220 / 285	5,35
CL8-220	Axe vertical 220	42,23
CL8-285	Axe vertical 285	44,88
CL9	Clé mixte 220 / 285	7,91
CL10A	Contrepoids p/cl220-cl285-cl410 de 33 mm	3,80
CL10B	Contrepoids p/cl220-cl285-cl410 de 40 mm	4,32
CL10C	Contrepoids p/cl220-cl285-cl410 de 56 mm	5,02
CL10D-220	Contrepoids p/cl220 de 74 mm	5,35
CL10D-285	Contrepoids p/cl285-cl410 de 74 mm	5,35
CL10E	Contrepoids p/cl285-cl410 de 95 mm	6,91
CL10F	Contrepoids p/cl285-cl410 de 120 mm	9,17
CL10-285	Jeu contre-poids coupe-cercles CL285 (6 pièces)	15,72
CL11-220	Axe transversal pour 220	18,49
CL11-285	Axe transversal pour 285	26,08
CL12HSS	Lame HSS pour coupe-cercles	21,15
CL12WID	Lame carbure pour coupe-cercles	27,72
CL13-220	Foret pilote CL220	17,64
CL13-285	Foret pilote CL285	18,24
CL14	Foret pilote HSS CL285	20,00



COUPE-CERCLES DE Ø 410 MM

410 mm

**PLACO
PLÂTRE**



- Pour diamètres plus importants.
- Plaquette en carbure de géométrie innovatrice haute résistance.
- Meilleure finition du trou.
- Les pièces de rechange des scies à trépan 163 mm., 200 mm., 220 mm. et 285 mm. sont valables pour la CL410 à l'exception des contre-poids CL10G et CL10H.
- Lame CL12HSS installée



COUPE-CERCLES 410 mm

CL410
508,58 €



PIÈCES DE RECHANGE

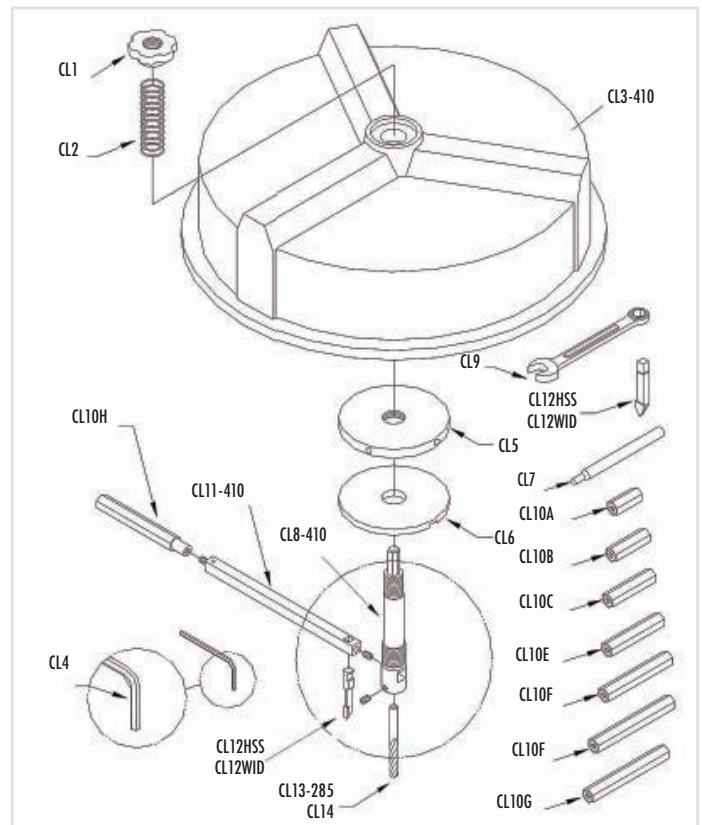


CL12HSS: Lame pour plâtre, placo, faux plafonds en général, Bois, Panneau laminé, phénolique...



CL12WID: Lame pour la coupe de métaux jusque 1mm d'épaisseur.

	DESCRIPTION	€
CL1	Écrou hexagonal 220, 285 et 410	9,49
CL2	Ressort de compression 220, 285 et 410	2,68
CL3-410	Cuvette roulement 410	171,50
CL4	Clé type Allen 220/285 (3 mm)	2,69
CL5	Disque de maintien 220, 285 et 410	18,49
CL6	Disque de maintien réglable 220, 285 et 410	7,91
CL7	Tige d'ajustement 220, 285 et 410	5,35
CL8-410	Axe vertical 410	63,27
CL9	Clé mixte 220, 285 et 410	7,91
CL10A	Contrepoids p/d220-cl285-cl410 de 33 mm	3,80
CL10B	Contrepoids p/d220-cl285-cl410 de 40 mm	4,32
CL10C	Contrepoids p/d220-cl285-cl410 de 56 mm	5,02
CL10E	Contrepoids p/d285-cl410 de 95 mm	6,91
CL10F	Contrepoids p/d285-cl410 de 120 mm	9,17
CL10G	Contrepoids p/d410 de 145 mm	11,34
CL10H	Contrepoids p/d410 de 175 mm	14,34
CL11-410	Axe transversal pour CL410	37,84
CL12HSS	Lame HSS pour coupe-cercles	21,15
CL12WID	Lame carbure pour coupe-cercles	27,72
CL13-285	Foret pilote 285 et 410	18,24
CL14	Foret pilote HSS 285 et 410	20,00



SCIE TRÉPAN DIAMANT POUR BÉTON ARMÉ AVEC SYSTÈME DE CHANGEMENT RAPIDE POLY-CLICK

Scies trépan

Rose

Réf. CDH

150 mm
CAPACITÉ
DE COUPE

- Toujours travailler avec de l'eau.
- Faire sortir la scie trépan de l'orifice réalisé en rotation, pour éviter que les plaquettes diamant ne se détachent à cause de l'effet levier.
- Enlever la pointe-pilote quand la scie à trépan a pénétré dans le matériel.
- Modérer l'avance axiale lorsque l'on atteint le ferrailage
- Vitesses élevées: 2500-3000 RPM
- Travailler exclusivement en rotation.



1.- Utiliser la pointe-pilote au début du perçage

2.- Extraire la pointe-pilote une fois que la scie trépan a pénétré légèrement



CDH		
	Ø mm	€
CDH29	29	193,80 *
CDH32	32	193,80 *
CDH35	35	193,80 *
CDH38	38	193,80 *
CDH45	45	193,80 *
CDH50	50	214,85 *
CDH65	65	242,24 *
CDH70	70	263,30 *
CDH75	75	284,38 *
CDH90	90	351,76 *
CDH100	100	431,82 *
CDH120	120	463,41 *
CDH170	170	642,45 *
CDH220	220	859,41 *

Le prix n'inclut ni l'arbre ni la pointe-pilote.

*Jusqu'à fin de stock

ACCESSOIRES

	DESCRIPTION	CAPACITÉ	€
CDHAPH	Queue hexagonale courte 90 mm	25 - 45	210,64 *
CDHAPSDS	SDS-PLUS courte 90 mm	25 - 45	210,64 *
CDHAPH300	SDS-PLUS 300mm	25 - 45	221,17 *
CDHAGH	Queue hexagonale courte 90 mm	50 - 220	242,24 *
CDHAGSDS	SDS-PLUS courte 90mm	50 - 220	242,24 *
CDHAGH300	SDS-PLUS 300mm	50 - 220	263,30 *
CDHBP	Pointe-pilote	25 - 220	29,48 *



BIDON POUR RÉFRIGÉRATION

Capacité: 1,1 l.

GBP
9,73 €

*Jusqu'à fin de stock