



**BLUE-MASTER<sup>®</sup>**  
by *celes*



CORONE E FRESE  
PER EDILIZIA

## CORONA PERFORATRICE EXTRA PROFESSIONALE, DENTI IN METALLO DURO E GAMBO SDS-PLUS

Ref. 600W



MD

80 mm  
CAPACITÀ  
DI TAGLIO

- Per lavorare con queste Corona sono necessari tre elementi, che si ordinano separatamente:
  - Corona: Disponibile nei diametri indicati.
  - Gambo SDS-PLUS nelle sue differenti lunghezze con filettatura rotonda.
  - Punzone pilota.
- Non perforare metalli, porcellanici o calcestruzzo armato.
- Rimuovere la Corona dal foro in modalità a rotazione.
- Prima di utilizzare un gambo lungo, utilizzarne uno corto fino al suo limite, in modo da prevenire la rottura dovuta alla torsione crescente.
- Lavorare a 700 R.P.M.
- Lavori a percussione.

		600W
	Ø mm	€
600W25C	25	80,44*
600W29C	29	85,78*
600W65C	65	172,49*
600W70C	70	185,33*
600W75C	75	198,16*
600W80C	80	210,99*

- Il prezzo non include nè l'gambo nè il punzone pilota.

\*Fino ad esaurimento scorte.

MAGGIORE RESISTENZA DELLA CORONA  
GRAZIE AL GAMBO  
EXTRA ROBUSTO

Ref. 600WSDS1105



Ref. 600WSDS1200



Ref. 600WSDS1300



Ref. 600WSDS2105



Ref. 600WSDS2200



Ref. 600WSDS2300



Ref. 600WP

## GAMBI PER CORONE PERFORATRICI EXTRA PROFESSIONALI

	DESCRIZIONE	INTERVALLO Ø mm	€
600WSDS1105	Gambo SDS Plus 105 mm	25 - 38	21,78
600WSDS1200	Gambo SDS Plus 200 mm	25 - 38	26,96
600WSDS1300	Gambo SDS Plus 300 mm	25 - 38	32,01
600WSDS2105	Gambo SDS Plus 105 mm	45 - 100	24,37
600WSDS2200	Gambo SDS Plus 200 mm	45 - 100	35,95
600WSDS2300	Gambo SDS Plus 300 mm	45 - 100	47,39
600WP0	Punzone pilota	25 - 29	30,80
600WP1	Punzone pilota	32 - 38	30,80
600WP2	Punzone pilota	45 - 100	30,80

**CORONA PERFORATRICE EXTRA PROFESSIONALE IBRIDA, DENTI IN METALLO DURO**

Ref. CW



**95 mm**  
CAPACITÀ  
DI TAGLIO



- Per lavorare con queste Corona sono necessari tre elementi, che si ordinano separatamente:
  - Corona: Disponibile nei diametri indicati.
  - Gambo SDS-PLUS e SDS-MAX nelle sue differenti lunghezze con filettatura rotonda.
  - Punzone pilota.
- Non perforare metalli, porcellanici o calcestruzzo armato.
- Rimuovere la corona dal foro in modalità a rotazione.
- Lavorare a 700 R.P.M.

CW		
	Ø mm	€
CW25	25	64,94
CW27	27	65,83
CW30	30	75,56
CW35	35	83,36
CW40	40	96,26
CW45	45	111,30
CW50	50	123,71
CW60	60	140,47
CW65	65	169,06
CW68	68	179,34
CW70	70	184,27
CW75	75	198,06
CW80	80	216,53
CW90	90	224,31
CW95	95	260,26
CW100	100	286,58
CW105	105	306,57
CW110	110	338,84
CW115	115	376,97
CW120	120	376,97
CW130	130	430,15
CW140	140	495,06
CW150	150	517,07
CW160	160	588,58
CW170	170	639,19
CW180	180	693,10
CW190	190	794,85
CW200	200	847,12



**MAGGIORE RESISTENZA DELLA CORONA  
GRAZIE AL GAMBO  
EXTRA ROBUSTO**

\* Il prezzo non include nè l'gambo nè il punzone pilota.



Ref. CWSDS-105  
Ref. CWSDS-200  
Ref. CWSMAX-105  
Ref. CWSMAX-200  
Ref. CWBR

**GAMBI PER CORONE PERFORATRICI EXTRA PROFESSIONALI**

	DESCRIZIONE	INTERVALLO Ø mm	€
CWSDS-105	Gambo SDS Plus 105 mm	25 - 200	32,93
CWSDS-200	Gambo SDS Plus 200 mm	25 - 200	51,84
CWSDS-300	Gambo SDS Plus 300 mm	25 - 200	68,57
CWSDS-450	Gambo SDS Plus 450 mm	25 - 200	92,86
CWSMAX-200	Gambo SDS Max 200 mm	25 - 200	51,84
CWSMAX-300	Gambo SDS Max 300 mm	25 - 200	68,57
CWSMAX-450	Gambo SDS Max 450 mm	25 - 200	92,86
CWBR	Punta pilota Ø10 x 160 mm	25 - 200	19,75

## CORONA PERFORATRICE PER EDILIZIA, DENTI IN METALLO DURO, GAMBO SDS-PLUS E ESAGONALE DI 11 mm

Ref. HA



MD

54 mm  
CAPACITÀ  
DI TAGLIO

	HA		
	Ø mm	Z	€
HA25	25	4	56,18
HA30	30	6	60,24
HA35	35	6	64,63
HA40	40	6	70,45
HA45	45	6	73,25
HA50	50	6	75,12
HA60	60	6	86,96
HA68	68	6	91,59
HA70	70	6	102,36
HA80	80	6	112,25
HA90	90	6	122,60
HA100	100	6	156,18
HA115	115	6	201,36
HA125	125	6	225,36
HA130	130	6	256,98

\* Il prezzo non include nè l'gambo nè la punta pilota.

- L'insieme è composto da tre pezzi:
  - Corona: disponibile nei diametri indicati
  - Gambi: filettatura M16 x 2. Disponibile a codolo cilindrico o SDS PLUS
  - Punta pilota Ø 8 mm
- Non perforare metalli, porcellanici o calcestruzzo armato.
- Rimuovere la Corona dal foro in modalità a rotazione.
- Lavorare a 700 R.P.M.
- Lavori a percussione.

## GAMBI ESAGONALE DI 11 mm



	DESCRIZIONE	INTERVALLO Ø mm	€
HA11X100	Corto. Codolo 100 mm	Mandrini fino a 13 mm di capacità	29,05
HA11X220	Lungo. Codolo 220 mm		39,64
HA11X320	ExtraLungo. Codolo 320 mm		49,56

## GAMBI SDS PLUS



	DESCRIZIONE	€
HA100SDS	ExtraCorto. Codolo SDS PLUS 100 mm	34,83
HA170SDS	Corto. Codolo SDS PLUS 170 mm	39,36
HA220SDS	Lungo. Codolo SDS PLUS 220 mm	45,34
HA320SDS	ExtraLungo. Codolo SDS PLUS 320 mm	56,46

## PUNTA PILOTA Ø 8 x 100 mm

HA8  
9,92 €

## GAMBI INTEGRALI SDS PLUS "ANTI-ROTTURA"



	DESCRIZIONE	€
HA175SDSM	Corto. SDS PLUS 175 mm	76,53
HA340SDSM	Lungo. SDS PLUS 340 mm	99,85
HA440SDSM	ExtraLungo. SDS PLUS 440 mm	116,80

**CORONA PERFORATRICE LAVORI LEGGERI, DENTI IN METALLO DURO, GAMBO ESAGONALE E SDS-PLUS**

Ref. MD



MD



**60 mm**  
CAPACITÀ  
DI TAGLIO



- L'insieme è composto da tre pezzi:
  - Corona: disponibile nei diametri indicati
  - Gambi: filettatura M16 x 2. Disponibile a codolo esagonale o SDS PLUS
  - Punta pilota Ø 8 mm
- Non perforare metalli, porcellanici o calcestruzzo armato.
- Rimuovere la Corona dal foro in modalità a rotazione
- Lavorare a 700 R.P.M.
- Lavori a percussione.

**GAMBI ESAGONALE DI 11 mm**



**GAMBI CODOLO SDS PLUS**



MD		
	Ø mm	€
MD22SH	22	33,70
MD25SH	25	40,98
MD27SH	27	41,56
MD30SH	30	47,68
MD35SH	35	52,62
MD40SH	40	60,76
MD45SH	45	67,17
MD50SH	50	69,21
MD60SH	60	78,88
MD65SH	65	79,32
MD68SH	68	79,43
MD70SH	70	103,38
MD75SH	75	111,13
MD80SH	80	111,97
MD90SH	90	117,99
MD95SH	95	127,77
MD100SH	100	134,23
MD120SH	120	159,76

	DESCRIZIONE	INTERVALLO Ø mm	€
HA11X100	Corto. Codolo 100 mm	Mandrini fino a 13 mm di capacità	29,05
HA11X220	Lungo. Codolo 220 mm		39,64
HA11X370	ExtraLungo. Codolo 370 mm		49,56

	DESCRIZIONE	€
HA100SDS	ExtraCorto. Codolo 100 mm	34,83
HA170SDS	Corto.Codolo 170 mm	39,36
HA220SDS	Lungo. Codolo 220 mm	45,34
HA320SDS	ExtraLungo. Codolo 320 mm	56,46

**GAMBI INTEGRALI SDS PLUS "ANTI-ROTTURA"**



	DESCRIZIONE	€
HA175SDSM	Corto. SDS PLUS 175 mm	76,53
HA340SDSM	Lungo. SDS PLUS 340 mm	99,85
HA440SDSM	ExtraLungo. SDS PLUS 440 mm	116,80

**PUNTA PILOTA Ø 8 x 120 mm**



HA8  
9,92€

\* Il prezzo non include nè l'gambo nè la punta pilota.

**COMPLETO GALL A PARETE, MANDRINO, PUNTA GUIDA E CORONA**

**NEW**

Ref. MD



MD



**60 mm**  
CAPACITÀ  
DI TAGLIO



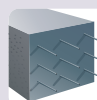
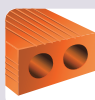
	Ø mm	DESCRIZIONE	€
MD50SDSB	50	Codolo SDS PLUS M16	74,21
MD60SDSB	60		83,88
MD68SDSB	68		84,43
MD90SDSB	90		122,99

## CORONA PERFORATRICE PER LAVORI PESANTI NEL CALCESTRUZZO ARMATO ASTA SDS-MAX

Ref. MH



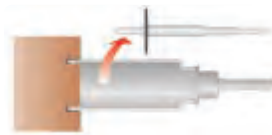
MD

100 mm  
CAPACITÀ  
DI TAGLIO

- Non perforare metalli o ceramiche.
- Prese assiali leggere, conviene ridurle ulteriormente per iniziare a forare i tondini.
- Rimuovere il punzone quando la Corona ha penetrato il materiale.
- Lavorare a 500 R.P.M.
- Lavori a percussione.



1- Utilizzare il punzone guida per iniziare la perforazione.



2- Estrarre il punzone quando la corona ha penetrato leggermente.



MH			
	Ø mm	Z	€
MH25	25	4	123,85
MH29	29	4	132,16
MH32	32	4	147,12
MH35	35	4	163,54
MH38	38	4	181,69
MH45	45	6	206,38
MH50	50	8	219,64
MH55	55	10	231,28
MH60	60	10	249,43
MH65	65	10	265,82
MH70	70	12	285,78
MH75	75	12	305,52
MH80	80	12	325,30
MH90	90	14	371,50
MH100	100	16	414,55
MH120	120	18	503,61
MH150	150	24	705,61



**MAGGIORE RESISTENZA DELLA CORONA  
GRAZIE ALLA ASTA  
EXTRA ROBUSTA**

Il prezzo non include ne la asta porta corona ne il punzone pilota.

## ASTE PORTA CORONE PER CORONE PERFORATRICE EXTRA PROFESSIONALI

Ref. MHSK1MAX



Ref. MHCP



	DESCRIZIONE	INTERVALLO Ø mm	€
MHSK1MAX	Asta SDS MAX Lt:300 mm	25 - 35	101,61
MHSK2MAX	Asta SDS MAX Lt:300 mm	38 - 150	105,83
MHCP0	Punzone pilota N° 0	25 - 29	56,46
MHCP1	Punzone pilota N° 1	32 - 35	56,46
MHCP2	Punzone pilota N° 2	38 - 150	56,46

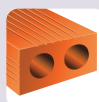
**CORONA PESANTE DA COSTRUZIONE, DENTI METALLICI IN METALLO DURO FISSAGGIO CONICO 1:8 ANTIROTTURA**

**NEW**

Ref. CLA



MD



Corona pesante per elevate prestazioni nei martelli elettrici con potenza d'impatto maggiore  $\geq 900w$ .  
Denti in metallo duro inclinati in posizione perfetta per un attacco potente. Perno e corona trattati termicamente per maggiore resistenza e prestazioni.  
Il bloccaggio conico 1:8 rende la connessione mandrino-corona piú solidale e migliora la trasmissione della potenza.

**70 mm**  
CAPACITÀ  
DI TAGLIO

**ASTA PORTA CORONE SDS MAX**



Cravatta Conica 1:8

	DESCRIZIONE	€
CLAMAX220	Codolo SDS MAX. Lt:220 mm	<b>75,54</b>
CLAMAX420	Codolo SDS MAX. Lt:420 mm	<b>89,02</b>
CLAMAX700	Codolo SDS MAX. Lt:700 mm	<b>145,69</b>
CLAMAX900	Codolo SDS MAX. Lt:900 mm	<b>198,36</b>

\* Vedi la gamma di mandrini disponibili con impugnatura zigrinata e impugnatura esagonale da 13 mm.

Cravatta Conica 1:8



	CLA	
	Ø mm	€
CLA030	30	<b>119,04</b>
CLA035	35	<b>124,53</b>
CLA040	40	<b>127,86</b>
CLA045	45	<b>138,33</b>
CLA050	50	<b>149,36</b>
CLA055	55	<b>161,63</b>
CLA060	60	<b>165,01</b>
CLA066	66	<b>166,75</b>
CLA068	68	<b>171,44</b>
CLA070	70	<b>204,44</b>
CLA080	80	<b>237,68</b>
CLA090	90	<b>274,51</b>
CLA100	100	<b>296,59</b>
CLA110	110	<b>308,53</b>
CLA115	115	<b>320,78</b>
CLA125	125	<b>333,38</b>
CLA150	150	<b>469,07</b>

\* Il prezzo non include codolo ne punta guida

**KIT ESTRAZIONE PER CORONA CLA e PM**



**CLAEX**  
42,36

**PUNTA PILOTA CORONA CLA/PM Ø11x135 mm**



**CLA11**  
15,80

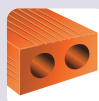
**FILETTATURA PARETE A CORONA PESANTE INTEGRALE, DENTI IN METALLO DURO ANTIROTTURA**

**NEW**

Ref. PM



MD

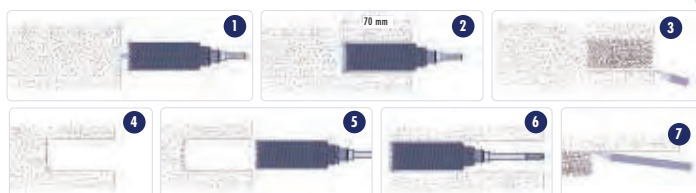


Corona pesante integrale per prestazioni elevate nei martelli elettrici ad alta potenza.  
La corona con perno integrato migliora la trasmissione della potenza durante il funzionamento.  
Denti in metallo duro inclinati in posizione perfetta per un attacco potente.  
Perno e corona trattati termicamente per maggiore resistenza e prestazioni.

**190-450**  
CAPACITÀ  
DI TAGLIO



**SISTEMA DI FORATURA PROFONDA CON CORONE DA COSTRUZIONE**



	PM		
	Ø mm	Capacità di taglio mm	€
PM45X300	45	190	<b>284,06</b>
PM45X560	45	450	<b>297,54</b>
PM50X300	50	190	<b>296,05</b>
PM50X560	50	450	<b>309,53</b>
PM55X300	55	190	<b>309,38</b>
PM55X560	55	450	<b>322,86</b>
PM68X300	68	190	<b>320,05</b>
PM68X560	68	450	<b>333,53</b>
PM80X300	80	190	<b>379,13</b>
PM80X560	80	450	<b>392,61</b>
PM90X300	90	190	<b>417,16</b>
PM90X560	90	450	<b>430,64</b>
PM100X300	100	190	<b>439,96</b>
PM100X560	100	450	<b>453,44</b>
PM125X560	125	450	<b>509,55</b>
PM150X560	150	450	<b>616,25</b>

\*Il prezzo include la fresa guida CLA11 e il kit di estrazione CLAEX

## FRESA A TAZZA IN DIAMANTE ELETTRODEPOSITATO PER GRANITO, MARMO, PORCELLANICI E PLASTICHE RINFORZATE

Ref. CDE  
Ref. CMAD40 mm  
CAPACITÀ  
DI TAGLIO

## GAMBO SOLIDALE



CDE		
	Ø mm	€
CDE12	12	56,98
CDE14	14	57,53
CDE16	16	60,80
CDE18	18	64,08
CDE20	20	72,64
CDE25	25	80,48
CDE28	28	83,56
CDE30	30	88,63
CDE32	32	92,82
CDE35	35	78,51
CDE40	40	101,40
CDE43	43	102,65
CDE45	45	102,96
CDE50	50	103,46
CDE65	65	122,17
CDE68	68	137,27
CDE75	75	167,98
CDE80	80	177,49
CDE90	90	201,06
CDE100	100	201,06
CDE120	120	235,95

Questi prezzi includono l'gambo e la punta pilota.

## PUNTA PILOTA Ø 5 mm

BW90500  
26,50 €

- Smontare la punta pilota quando la fresa a tazza ha penetrato il materiale.
- Si raccomanda l'utilizzo della guida "GCD" per fresa a tazza.
- Rimuovere la fresa a tazza dal foro in modalità a rotazione, per evitare il distacco delle lastre dovuto al "effetto leva".
- Refrigerare ad acqua.
- R.P.M. Raccomandate  
Ø 100 mm: 400 R.P.M.  
Ø 50 mm: 800 R.P.M.  
Ø 20 mm: 1300 R.P.M.
- Lavorare esclusivamente in modalità a rotazione, non a percussione.

## PUNTA PILOTA

GCD  
43,25 €

Capacità: Ø 10 a 83 mm

## TANICA DI REFRIGERAZIONE

GBP  
9,73 €

Capacità: 1,1 l.

## GAMBO INTERCAMBIABILE FILETTABILE

- Foratura seriale di fibra di vetro, carbonio, poliestere, ...
- Il punzone espelle automaticamente il testimone.



CMAD		
	Ø mm	€
CMAD20	20	146,32
CMAD22	22	153,17
CMAD25	25	158,13
CMAD28	28	161,51
CMAD30	30	163,85
CMAD32	32	168,74
CMAD35	35	194,71
CMAD40	40	204,73
CMAD45	45	216,54
CMAD50	50	228,10

Questi prezzi non includono l'gambo.



## GAMBI CON RAFFREDDAMENTO INTERNO

	DESCRIZIONE	€
350MC13	Gambo cilindrico Ø 13 mm	234,22
350MC16	Gambo cilindrico Ø 16 mm	234,22



GCD



GBP

**FRESA A TAZZA IN DIAMANTE SEGMENTATA**

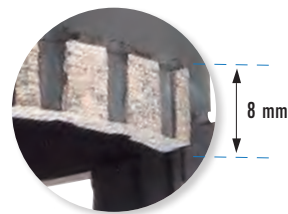
**NEW**

Ref. CDD



M16x2

**60 mm**  
CAPACITÀ  
DI TAGLIO



	CDD		
	Ø mm	Z	€
CDD08	8		47,29
CDD10	10		51,51
CDD12	12		60,23
CDD15	15		65,36
CDD20	20		74,55
CDD26	26		81,25
CDD30	30	4	95,36
CDD35	35	4	103,36
CDD40	40	4	106,65
CDD45	45	4	110,62
CDD52	52	4	115,22
CDD55	55	4	120,33
CDD68	68	5	142,36
CDD72	72	5	145,25
CDD82	82	6	152,15
CDD92	92	8	162,95
CDD102	102	8	175,89

**GAMBI PER CORONE CDD**

	DESCRIZIONE	€
CDDHEX	Codolo esagonale 10,8 mm Lt:120 mm	20,36
CDDMAX	Codolo SDS Max Lt:200 mm	25,36
CDDPLUS	Codolo SDS Plus Lt:200 mm	22,11

**PUNTA PILOTA SDS Plus**



**W0505x110**  
5,48 €

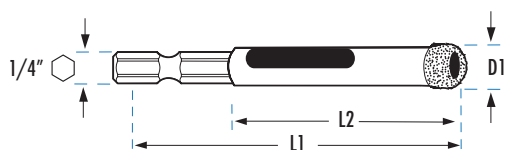
**PUNTA IN DIAMANTE SALDATO A VUOTO PER PORCELLANICO**

**NEW**

Ref. CAH



**Serie Diamond**



	CAH			
	D1 mm	Hex	L1x L2 mm	€
CAH05	5,0	1/4	65 x 30	17,39
CAH06	6,0	1/4	65 x 30	18,66
CAH07	7,0	1/4	65 x 30	23,25
CAH08	8,0	1/4	65 x 30	24,44
CAH10	10,0	1/4	65 x 30	25,78
CAH12	12,0	1/4	65 x 30	31,79
CAH14	14,0	1/4	65 x 30	36,08
CAH15	15,0	1/4	65 x 30	59,81
CAH16	16,0	1/4	65 x 30	62,36
CAH18	18,0	1/4	65 x 30	64,25
CAH20	20,0	1/4	65 x 30	65,45
CAH22	22,0	1/4	65 x 30	71,94
CAH25	25,0	1/4	65 x 30	76,41
CAH28	28,0	1/4	65 x 30	77,36
CAH30	30,0	1/4	65 x 30	83,09
CAH32	32,0	1/4	65 x 30	89,36
CAH35	35,0	1/4	65 x 30	96,36



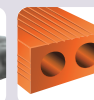
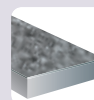
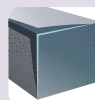
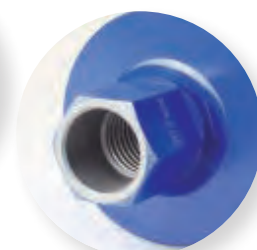
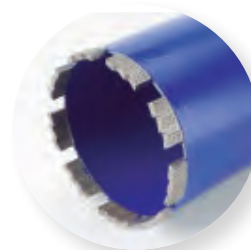
Ampia fessura per l'estrazione del nucleo.



- Forare sempre in modalità a rotazione.
- Refrigerare con abbondante acqua durante la perforazione.
- La punta CPH perfora porcellanico sempre che sia garantita la presenza d'acqua tra il diamante e il pezzo da lavorare.
- Non introdurre mai in acqua la punta CPH dopo la perforazione. Una volta raggiunte alte temperature, lasciare raffreddare all'aria.
- Iniziare a forare con la punta inclinata (angolo da 15° a 30°) e raddrizzarla progressivamente. Le guide non sono necessarie.
- Perforare il porcellanico realizzando dolci movimenti rotatori, per facilitare l'estrazione del nucleo.
- Prima di finalizzare il lavoro, smetta di esercitare pressione per evitare che il nucleo di perforazione si attacchi all'interno della corona.
- Estrarre il nucleo di perforazione dall'apertura laterale.
- Maggior numero di perforazioni in meno tempo e con meno sforzo.

## FRESE A TAZZA IN DIAMANTE PER LAVORI PESANTI

Ref. CHH

300-450  
CAPACITÀ  
DI TAGLIO

1" 1/4

- Nuova fresa a tazza segmentata per lavori di edilizia pesante.
- Alto rendimento nel lavoro intensivo nel calcestruzzo armato, calcestruzzo abrasivo, granito, pietra, mattone e asfalto.
- Refrigerare sempre ad acqua.
- Lavoro costante ed efficace che allunga la vita dell'utensile e della macchina.
- Segmenti più resistenti e con maggior contenuto di diamante per ottenere il massimo rendimento.
- Migliore evacuazione dei detriti, minore sforzo con macchina.
- Ottima gestione dello sforzo con macchina ad alta potenza.

						CHH
	Ø mm	L1 mm	L2 mm	Z	KW	€
CHH32	32	380	300	3	0,7>1,2	150,53
CHH42	42	380	300	4	0,7>1,2	164,22
CHH52	52	520	450	5	0,7>1,2	177,92
CHH62	62	520	450	6	0,7>1,2	205,30
CHH72	72	520	450	6	0,7>1,2	246,39
CHH82	82	520	450	7	1,2>2,3	260,09
CHH92	92	520	450	8	1,2>2,3	301,15
CHH102	102	520	450	9	1,2>2,3	328,54
CHH112	112	520	450	9	1,2>2,3	342,24
CHH122	122	520	450	10	1,2>2,3	369,61
CHH127	127	520	450	11	1,2>2,3	390,07
CHH132	132	520	450	11	1,2>2,3	410,68
CHH142	142	520	450	12	1,2>2,3	479,14
CHH152	152	520	450	12	1,2>2,3	479,14
CHH162	162	520	450	12	2,3>3,9	506,54
CHH172	172	520	450	13	2,3>3,9	574,98
CHH182	182	520	450	13	2,3>3,9	588,67
CHH200	200	520	450	15	2,3>3,9	657,14
CHH225	225	520	450	15	2,3>3,9	780,35
CHH250	250	520	450	16	2,3>3,9	862,50
CHH300	300	520	450	17	2,3>3,9	1.095,26

## GAMBI PER CHH



DESCRIZIONE

€

ADCHH-PLUS

Codolo SDS Plus. Lt:200 mm

64,23



DESCRIZIONE

€

ADCHH-MAX

Codolo SDS MAX. Lt:200 mm

66,80



DESCRIZIONE

€

ADCHH-HEX

Codolo esagonale. Lt:200 mm

58,05

**FRESA A TAZZA IN DIAMANTE SALDATO A VUOTO PER GRANITO, MARMO E PORCELLANICI**

Ref. CSE

**SERIE DIAMOND**



**M14x2**

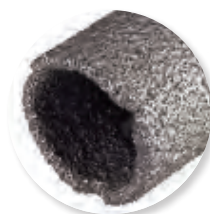
**35 mm CAPACITÀ DI TAGLIO**



**SPECIALE LAVORI A SECCO**



M14x2  
Speciale smerigliatrici



CSE		
	Ø mm	€
CSE05*	5	56,24
CSE06*	6	56,41
CSE08*	8	56,88
CSE10*	10	56,96
CSE12*	12	58,69
CSE14*	14	59,25
CSE16	16	62,62
CSE18	18	65,99
CSE20	20	74,80
CSE22	22	77,87
CSE25	25	82,89
CSE27	27	85,82
CSE30	30	91,27
CSE32	32	95,59
CSE35	35	98,85
CSE38	38	101,53
CSE40	40	104,42
CSE45	45	106,23
CSE50	50	106,56
CSE51	51	110,62
CSE55	55	112,71
CSE57	57	119,02
CSE60	60	122,86
CSE65	65	125,79
CSE67	67	135,26
CSE68	68	141,37
CSE70	70	154,95
CSE75	75	172,99
CSE80	80	182,77
CSE83	83	206,57
CSE90	90	227,95
CSE95	95	243,41
CSE100	100	253,74
CSE110	110	282,59
CSE120	120	294,95
CSE130	130	310,29
CSE140	140	321,73
CSE150	150	332,03



- La fresa a tazza può lavorare il porcellanato a SECCO nonostante l'acqua ne aumenti esponenzialmente il rendimento.
- Filettatura femmina M14X2 nella parte posteriore per accoppiare smerigliatrici angolari (radiali).
- Iniziare a forare con la punta inclinata (angolo da 15° a 30°) e raddrizzarla progressivamente. Le guide non sono necessarie.
- Forare il porcellanico realizzando dolci movimenti rotatori, per facilitare l'estrazione del nucleo.
- Maggior numero di perforazioni in meno tempo e con meno sforzo.
- È preferibile estrarre manualmente il nucleo dopo ogni perforazione.

**ADATTATORE PER CSE**



ALCSE50



ADCSE-MAX



ADCSE-PLUS

	DESCRIZIONE	L mm	€
ALCSE50	Prolunga 50mm CSE M14X2,00 Ø22mm	50	15,07
ALCSE75	Prolunga 75mm CSE M14X2,00 Ø22mm	75	17,23
ADCSE-MAX	Adattatore CSE M14X2,00 SDS MAX	113	37,45
ADCSE-PLUS	Adattatore CSE M14X2,00 SDS PLUS	90	21,25

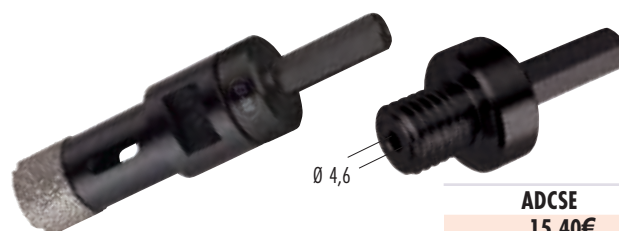
**LATTINA DI PARAFFINA LUBRIFICANTE**



20 cm3

**PACSE**  
10,54 €

**GAMBO ESAGONALE PER CSE**



Ø 4,6

**ADCSE**  
15,40€

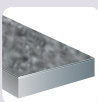
**PUNTA PILOTA PER GAMBO ADCSE OPZIONALE**



**BW90500**  
26,50 €

## FRESA A TAZZA IN DIAMANTE SALDATO A VUOTO PER GRANITO, MARMO E PORCELLANICI

Ref. CSE

35 mm  
CAPACITÀ  
DI TAGLIOSpeciale  
Lavoro  
a SeccoSerie  
Diamond

## SERIE DI FRESE A TAZZA CSE 4 PEZZI + GAMBO + PARAFFINA



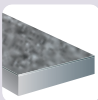
CSE9328

4 Frese a tazza CSE: Ø 5 - 6 - 8 - 10 mm  
1 Gambo  
1 Tonica di Paraffina 20 cm<sup>3</sup>

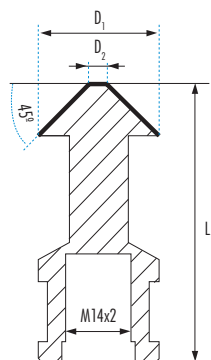
168,11 €

## SVASATORE IN DIAMANTE SALDATO A VUOTO PER GRANITO, MARMO E PORCELLANICI

Ref. AVD



M14x2

Speciale  
Lavoro  
a SeccoSerie  
Diamond

- Lo Svasatore può lavorare il porcellanato a SECCO nonostante l'acqua ne aumenti esponenzialmente il rendimento.
- Filettatura femmina M14X2 nella parte posteriore per accoppiare smerigliatrici angolare (radiale)

AVD

	D1 mm	D2 mm	α	L1 mm		€
AVD0630	6,30	1,50	90°	45	M14X2	85,72
AVD0830	8,30	2,00	90°	50	M14X2	85,72
AVD1040	10,40	2,50	90°	50	M14X2	85,72
AVD1240	12,40	2,80	90°	56	M14X2	94,30
AVD1650	16,50	3,20	90°	60	M14X2	102,87
AVD2050	20,50	3,50	90°	63	M14X2	107,16
AVD2500	25,00	3,80	90°	67	M14X2	133,94
AVD3100	31,00	4,20	90°	71	M14X2	166,10

**FRESA A TAZZA IN CARBURO DI TUNGSTENO PER MATERIALI NON METALLICI**

Ref. MG



**30 mm**  
**CAPACITÀ**  
**DI TAGLIO**



**FINITURE MOLTO SOTTILI**

- Eccellente rendimento nel truciolato e nel legno.



**GAMBI PER FRESE A TAZZA Ref. MG**

Ø mm	Cartone		Blister	
	Ref.	€	Ref.	€
16	MG16	13,60	MG16B	13,60
19	MG19	15,75	MG19B	15,75
20	MG20	17,71	MG20B	17,71
22	MG22	17,71	MG22B	17,71
25	MG25	18,55	MG25B	18,55
29	MG29	21,73	MG29B	21,73
32	MG32	24,59	MG32B	24,59
35	MG35	25,44	MG35B	25,44
38	MG38	27,49	MG38B	27,49
44	MG44	28,25	MG44B	28,25
48	MG48	30,26	MG48B	30,26
51	MG51	30,26	MG51B	30,26
54	MG54	30,06	MG54B	30,06
57	MG57	31,69	MG57B	31,69
60	MG60	33,92	MG60B	33,92
64	MG64	33,92	MG64B	33,92
70	MG70	39,07	MG70B	39,07
76	MG76	44,10	MG76B	44,10
83	MG83	45,04	MG83B	45,04
86	MG86	47,32		
95	MG95	50,04		
102	MG102	50,99		
114	MG114	55,35		

\* Il prezzo non include nè l'gambo nè la punta pilota.

	Ø mm	imballaggio	€
B5519-CM	16 - 29	In scatola	11,02
B5546-CM	32 - 114	In scatola	18,78
B5519-CMS	16 - 29	In blister	11,02
B5546-CMS	32 - 114	In blister	18,78



**PUNTE PILOTA CON TESTA IN METALLO DURO**  
**Ø 6,35 mm**

	Ltmm	imballaggio	€
B8537	82 mm	In scatola	2,72
B8538	97 mm	In scatola	2,72
B8537S	82 mm	In blister	5,01
B8538S	97 mm	In blister	5,01

**VALIGETTE FRESE A TAZZA MASTER-GRIT**



Ref. MG9573



Ref. MG9572

**MG9571** 6 Seghe a tazza MG:  
**22 - 35 - 51 - 60 - 64 - 70 mm**

**Contenuto**

- 1 Gambo Ref. B5519-CM ◊ 9,5 Capacità 14-30
- 1 Gambo Ref. B5546-CM ◊ 9,5 Capacità 32-250
- 1 Adattatore per gambo Ref. B5511

**186,08 €**

**MG9572** 10 Seghe a tazza MG:  
**20-22-25-32-35-38-44-60-70-76 mm**

**Contenuto**

- 1 Gambo Ref. B5519-CM ◊ 9,5 Capacità 14-30
- 1 Gambo Ref. B5546-CM ◊ 9,5 Capacità 32-250
- 1 Adattatore per gambo Ref. B5511

**201,35 €**

**MG9573** 7 Seghe a tazza MG:  
**20 - 25 - 29 - 38 - 44 - 60 - 70 mm**

**Contenuto**

- 1 Gambo Ref. B5519-CM ◊ 9,5 Capacità 14-30
- 1 Gambo Ref. B5546-CM ◊ 9,5 Capacità 32-250
- 1 Adattatore per gambo Ref. B5511

**176,48 €**

## FRESE A TAZZA AD ALTO RENDIMENTO PER LEGNO CON DENTI IN METALO DURO

Ref. CM

MD

60 mm  
CAPACITÀ  
DI TAGLIO

- Elevata velocità di taglio.
- Grande apertura per evacuazione laterale.
- Lunga durata, anche nei materiali abrasivi.
- Ottima finitura del foro.
- Uso esclusivo a rotazione.



	Ø mm	CM
		€
CM022	22	30,59
CM025	25	33,08
CM027	27	34,62
CM030	30	38,04
CM032	32	41,30
CM035	35	41,30
CM038	38	49,51
CM040	40	49,51
CM045	45	53,70
CM050	50	58,58
CM055	55	61,62
CM060	60	67,07
CM062	62	75,54
CM065	65	75,54
CM068	68	83,20
CM070	70	86,25
CM075	75	98,60
CM080	80	98,60
CM090	90	108,70
CM095	95	121,76
CM100	100	121,76
CM110	110	143,20
CM120	120	160,78
CM125	125	170,87
CM130	130	194,98
CM140	140	218,57
CM150	150	225,52
CM160	160	242,14

## VELOCITÀ DI TAGLIO

INTERVALLO Ø mm	R.P.M.
22 - 27	2.800
30 - 38	2.300
40 - 50	1.800
55 - 60	1.500
62 - 80	1.000
90 - 100	700
108 - 125	500

Questi prezzi includono l'gambo e la punta pilota.

## GAMBI PER FRESE A TAZZA PER LEGNO



Ref. CMB5520



Ref. CMB5545



Ref. CMB5556SDS

DESCRIZIONE	€
CMB5520 Codolo esagonale 11 mm seghe a tazza Ø 22-40 mm	15,63
CMB5529SDS Codolo SDS PLUS 11 mm seghe a tazza Ø 22-40 mm	17,71
CMB5545 Codolo esagonale seghe a tazza Ø 45-160 mm	21,12
CMB5556SDS Codolo SDS PLUS seghe a tazza Ø 45-160 mm	32,77

## PUNTA PILOTA Ø 6,35 x 107 mm



Ref. B8535

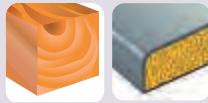
B8535

3,06 €

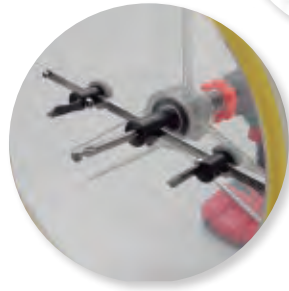
**SEGA REGOLABILE A COMPASSO DA 200 mm**

200 mm

**CARTON  
GESSO**



- Seghe regolabili a compasso multifunzione.
- Per forare cartongesso a soffitto in tetti, muri e pavimenti. Raccoglie il truciolo per realizzare un lavoro pulito.
- Realizza tagli in: truciolato, compensato, gesso, lamiere acriliche, piombo, ardesia, rivestimenti, ecc
- Per il taglio di alluminio, ottone, lamiere metalliche fino a 1 mm di spessore.
- La misura minima per forare è la stessa per tutte le seghe regolabili, 40 mm.
- Lama CL12-BT002 installata e ricambio CL12-BH002 incluso nella custodia



**SEGA REGOLABILE A COMPASSO 200 mm**

**TB-9600-200**  
**248,44 €**

**PEZZI DI RICAMBIO**



CL12-BT002

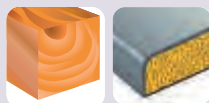


CL12-BH002

	DESCRIZIONE	€
CL12-BH002	Lama per tutti i tipi di legno, cartongesso, pannelli laminati, ecc ...	<b>20,69</b>
CL12-BT002	Lama per intonaco, intonaco, controsoffitti in genere e metalli fino a 1 mm di spessore.	<b>26,19</b>

## SEGA REGOLABILE A COMPASSO DA 220 e 285 mm

220 mm e 285 mm

CARTON  
GESSO

- Seghe regolabili a compasso multifunzione.
- Per forare cartongesso a soffitto in tetti, muri e pavimenti. Raccoglie il truciolo per realizzare un lavoro pulito.
- Realizza tagli in: truciolato, compensato, gesso, lamiera acriliche, piombo, ardesia, rivestimenti, ecc
- Per il taglio di alluminio, ottone, lamiere metalliche fino a 1 mm di spessore.
- La misura minima per forare è la stessa per tutte le seghe regolabili, 40 mm.
- Lama CL12HSS installata.



## SEGA REGOLABILE A COMPASSO 220 mm

CL220  
260,09 €

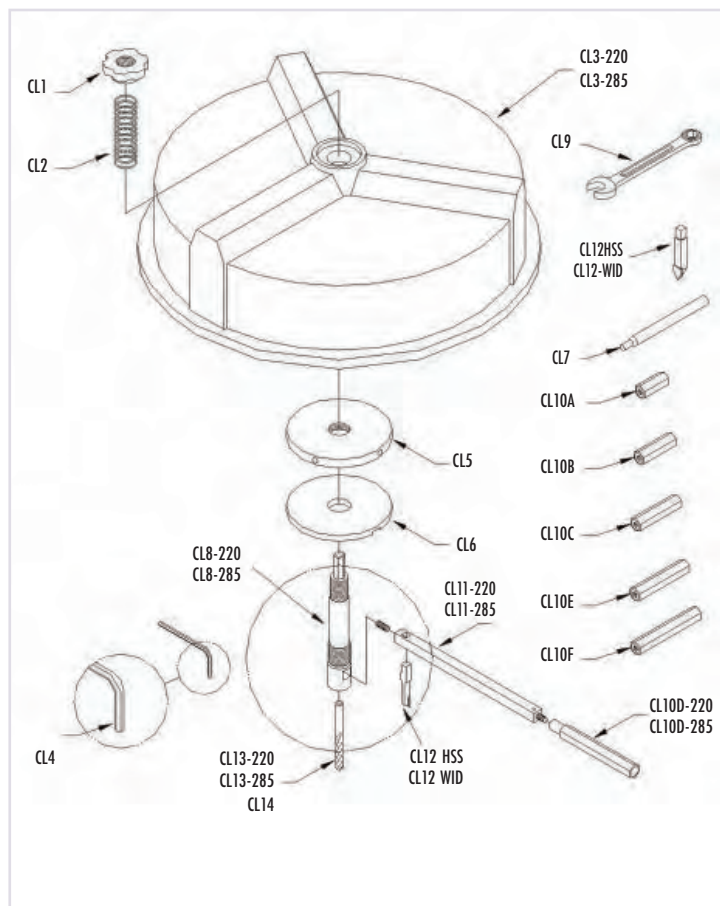
## SEGA REGOLABILE A COMPASSO 285 mm

CL285  
299,11 €

## PEZZI DI RICAMBIO

CL12HSS: Lama per intonaco, Pladur,  
controsoffitti in generale, legno, pannello  
laminato, fenolico, ecc.CL12WID: Lama da taglio in  
metallo fino a 1 mm di spessore.

	DESCRIZIONE	€
CL1	Bullone esagonale 220/285	9,49
CL2	Molla di compressione 220/285	2,68
CL3-220	Tazza con rotazione 220	94,92
CL3-285	Tazza con rotazione 285	141,33
CL4	Chiave allen 220/285 (3 mm)	2,69
CL5	Piatto di fissaggio 220/285	18,49
CL6	Piatto regolazione 220/285	7,91
CL7	Asta regolazione 220/285	5,35
CL8-220	Asse verticale 220	42,23
CL8-285	Asse verticale 285	44,88
CL9	Chiave combinata 220/285	7,91
CL10A	Contrappeso p/cl220-cl285-cl410 di 33mm	3,80
CL10B	Contrappeso p/cl220-cl285-cl410 di 40mm	4,32
CL10C	Contrappeso p/cl220-cl285-cl410 di 56mm	5,02
CL10D-220	Contrappeso p/cl220 di 74 mm	5,35
CL10D-285	Contrappeso p/cl285-cl410 di 74 mm	5,35
CL10E	Contrappeso p/cl285-cl410 di 95 mm	6,91
CL10F	Contrappeso p/cl285-cl410 di 120 mm	9,17
CL10-285	Set di contrappesos cl285 (6pcs)	15,72
CL11-220	Asse trasversale per 220	18,49
CL11-285	Asse trasversale per 285	26,08
CL12HSS	Lama HSS per sega regolabile a compasso	21,15
CL12WID	Lama MD per sega regolabile a compasso	27,72
CL13-220	Punta pilota 220	17,64
CL13-285	Punta pilota 285	18,24
CL14	Punta Pilota HSS 285	20,00



**SEGA REGOLABILE A COMPASSO DA Ø 410 mm**

**410 mm**

**CARTON  
GESSO**



- Maggiore ampiezza dei diametri.
- Placchetta in metallo duro con geometria innovativa ad alta resistenza.
- Miglior finitura del foro.
- I pezzi di ricambio per le seghe regolabili da 160 mm, 220 mm, 260 mm e 285 mm sono validi per la CL410 ad eccezione dei contrappesi CL10G e CL10H.
- Lama CL12HSS installata



**SEGA REGOLABILE A COMPASSO 410 mm**

**CL410**  
**508,58 €**



**PEZZI DI RICAMBIO**

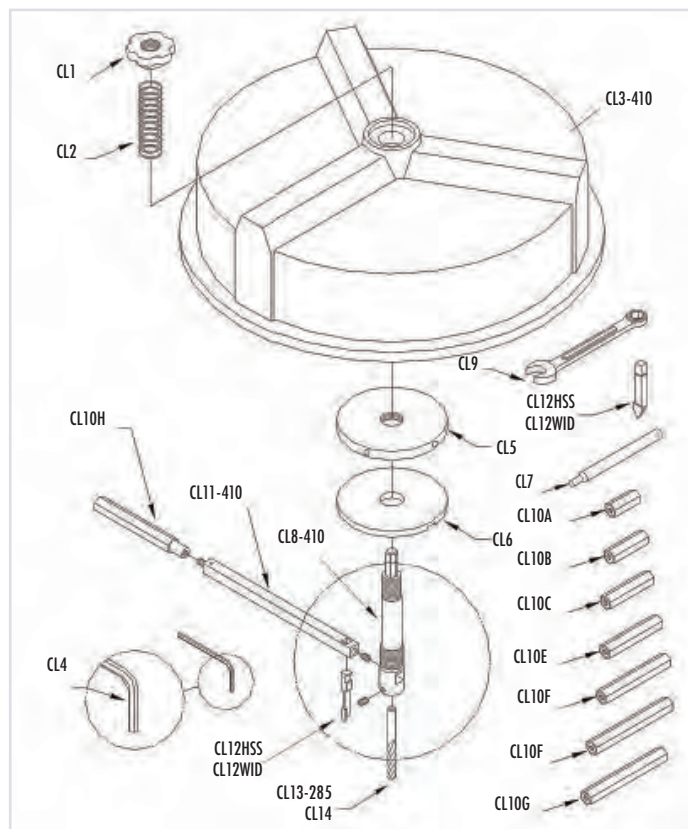


CL12HSS: Lama per intonaco, Pladur, controsoffitti in generale, legno, pannello laminato, fenolico, ecc.



CL12WID: Lama da taglio in metallo fino a 1 mm di spessore.

	DESCRIZIONE	€
CL1	Bullone esagonale 220, 285 e 410	<b>9,49</b>
CL2	Molla di compressione 220, 285 e 410	<b>2,68</b>
CL3-410	Tazza con rotazione 410	<b>171,50</b>
CL4	Chiave allen 220/285 (3 mm)	<b>2,69</b>
CL5	Piatto di fissaggio 220, 285 e 410	<b>18,49</b>
CL6	Piatto regolazione 220, 285 e 410	<b>7,91</b>
CL7	Asta regolazione 220, 285 e 410	<b>5,35</b>
CL8-410	Asse verticale 410	<b>63,27</b>
CL9	Chiave combinata 220, 285 e 410	<b>7,91</b>
CL10A	Contrappeso p/d220-cl285-cl410 di 33 mm	<b>3,80</b>
CL10B	Contrappeso p/d220-cl285-cl410 di 40 mm	<b>4,32</b>
CL10C	Contrappeso p/d220-cl285-cl410 di 56 mm	<b>5,02</b>
CL10E	Contrappeso p/d285-cl410 de 95 mm	<b>6,91</b>
CL10F	Contrappeso p/d285-cl410 de 120 mm	<b>9,17</b>
CL10G	Contrappeso p/cl410 de 145 mm	<b>11,34</b>
CL10H	Contrappeso p/cl410 de 175 mm	<b>14,34</b>
CL11-410	Asse trasversale per cl410	<b>37,84</b>
CL12HSS	Lama HSS per sega regolabile a compasso	<b>21,15</b>
CL12WID	Lama MD per sega regolabile a compasso	<b>27,72</b>
CL13-285	Punta pilota metallo duro 285 e 410	<b>18,24</b>
CL14	Punta pilota HSS 285 e 410	<b>20,00</b>



## FRESA A TAZZA IN DIAMANTE PER CALCESTRUZZO ARMATO CON SISTEMA DI CAMBIO POLY-CLICK

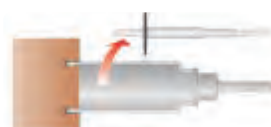
Ref. CDH

150 mm  
CAPACITÀ  
DI TAGLIO

- Lavorare sempre con acqua.
- Rimuovere la fresa a tazza dal foro in modalità a rotazione, altrimenti l'effetto leva generato distacca le placchette di diamante.
- Estrarre il punzone pilota una volta che la fresa a tazza ha penetrato il materiale.
- Moderare l'avanzamento assiale quando ci si avvicina all'asta.
- Alte velocità 2500 - 3000 R.P.M.
- Uso esclusivo a rotazione.



1- Utilizzare il punzone guida per iniziare la perforazione.



2- Estrarre il punzone quando la fresa a tazza ha penetrato leggermente.



CDH		
	Ø mm	€
CDH29	29	193,80 *
CDH32	32	193,80 *
CDH35	35	193,80 *
CDH38	38	193,80 *
CDH45	45	193,80 *
CDH50	50	214,85 *
CDH65	65	242,24 *
CDH70	70	263,30 *
CDH75	75	284,38 *
CDH90	90	351,76 *
CDH100	100	431,82 *
CDH120	120	463,41 *
CDH170	170	642,45 *
CDH220	220	859,41 *

Il prezzo non include nè l'gambo nè il punzone pilota.

\*Fino ad esaurimento scorte.

## ACCESSORI

	DESCRIZIONE	INTERVALLO Ø mm	€
CDHAPH	Gambo esagonale corto 90mm	25 - 45	210,64 *
CDHAPSDS	Gambo SDS PLUS corto 90mm	25 - 45	210,64 *
CDHAPH300	Gambo SDS PLUS 300mm	25 - 45	221,17 *
CDHAGH	Gambo esagonale corto 90mm	50 - 220	242,24 *
CDHAGSDS	Gambo SDS PLUS corto 90mm	50 - 220	242,24 *
CDHAGH300	Gambo esagonale Lt: 300 mm	50 - 220	263,30 *
CDHBP	Punzone pilota	25 - 220	29,48 *

\*Fino ad esaurimento scorte.



## TANICA DI REFRIGERAZIONE

GBP

9,73 €

Capacità: 1,1 l.