



BLUE-MASTER[®]
by *ce/esa*



PUNTEROS Y
CINCELES

PUNTEROS Y CINCELES PARA MARTILLOS ELÉCTRICOS

SDS PLUS

	ANCHO mm	LONG. mm	€
--	-------------	-------------	---

PUNTERO

P02140	-	140	9,64
P02250	-	250	15,37

CINCEL ESTRECHO

C02140	20	140	9,64
C02250	20	250	15,37

CINCEL (menor vibración)

CV02250	20	250	19,48
---------	----	-----	-------

ROZADOR

R02250	22	250	31,18
--------	----	-----	-------

CINCEL ANCHO

CA02140	40	140	12,04
CA02250	40	250	26,48
CA06250	60	250	42,08

CINCEL DE AZULEJOS

CZ02250	40	250	42,53
---------	----	-----	-------

ROZADOR ALETAS

RA02250	22	250	90,76
---------	----	-----	-------

UTIL PARA INSERCIÓN DE PICAS

PIPLUS1/2	1/2 = 12,7	170	51,25
PIPLUS5/8	5/8 = 15,87	170	53,36

SDS
Plus

P02140



P02250



C02140



C02250



CV02250



R02250



CA02140



CA02250



CZ02250



RA02250



PUNTEROS Y CINCELES PARA MARTILLOS ELÉCTRICOS

SDS MAX

	ANCHO mm	LONG. mm	€
--	-------------	-------------	---

PUNTERO

P01280	-	280	20,09
P01400	-	400	20,51
P01600	-	600	32,55

PUNTERO (menor vibración)

PR01400	-	400	38,26
PRR1400	-	400	41,20

PUNTERO PRH (menor vibración)

PRH1400	-	400	41,89
---------	---	-----	-------

CINCEL ESTRECHO

C01280	25	280	20,03
C01400	25	400	20,40
C01600	25	600	32,46

CINCEL (menor vibración)

CR01400	25	400	39,79
---------	----	-----	-------

CINCEL (menor vibración)

CH01400	25	400	41,89
---------	----	-----	-------



P01400



PR01400



PRR1400



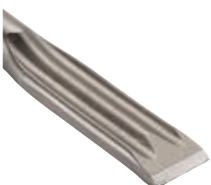
PRH1400



C01400



CR01400



CH01400

PUNTEROS Y CINCELES PARA MARTILLOS ELÉCTRICOS

SDS MAX

ANCHO
mmLONG.
mm

€

CINCEL ANCHO

C0150	50	400	38,44
C0175	75	300	50,48
C01115	115	350	100,18

CINCEL DE AZULEJOS

CZ0150	50	300	60,77
--------	----	-----	-------

CINCEL MORTERO

CM0110	8	300	72,19
--------	---	-----	-------

BUJARDA

BU45	45	250	221,56
------	----	-----	--------

CINCEL DENTADO

CD0132	32	280	93,78*
--------	----	-----	--------

CINCEL DENTADO METAL DURO

CMD0132	38	280	214,53*
---------	----	-----	---------

*Hasta fin de existencias

UTIL PARA INSERCIÓN DE PICAS

PI5/8	5/8 = 15,87	250	58,32
PI3/4	3/4 = 19,05	250	61,25
PI1	1=25,40	250	64,36



C0175



CZ0150



CM0110



BU45



CD0132



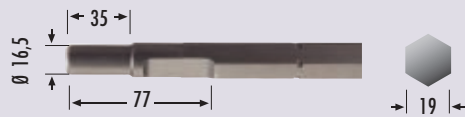
CMD0132



PUNTEROS Y CINCELES PARA MARTILLOS ELÉCTRICOS

BOSCH

Ø 16,5



BOSCH **19 - Ø 16,5 mm**

	ANCHO mm	LONG. mm	€
--	-------------	-------------	---

PUNTERO

P05300	-	300	45,02*
P05400	-	400	53,92
P05600	-	600	67,07

CINCEL

C05300	25	300	45,02
C05400	25	400	63,43

CINCEL ANCHO

CA05300	50	300	56,28
CA0575	75	300	63,49

ROZADOR

R05300	25	300	85,81*
--------	----	-----	--------

*Hasta fin de existencias



P05300



C05300



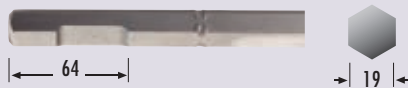
CA05300



R05300

BOSCH

19



BOSCH **19 mm**

	ANCHO mm	LONG. mm	€
--	-------------	-------------	---

PUNTERO

P04400	-	400	39,91
P04600	-	600	53,00

CINCEL

C04300	25	300	40,26*
C04400	25	400	42,12
C04600	25	600	54,69

CINCEL ANCHO

CA04300	50	300	79,01
CA04450	50	450	81,82

ROZADOR

R04300	25	300	118,17*
--------	----	-----	---------

*Hasta fin de existencias



P04400



C04300

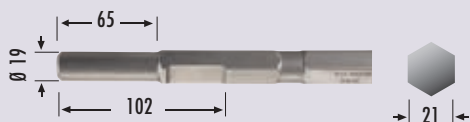


CA04300



R04300

PUNTEROS Y CINCELES PARA MARTILLOS ELÉCTRICOS

KANGO
Ø 19
21

P06400



C06400



CA06400



R06300

KANGO 21 - Ø 19 mm

	ANCHO mm	LONG. mm	€
--	-------------	-------------	---

PUNTERO

P06400	-	380	54,11
P06450	-	460	63,04
P06600	-	600	82,62

CINCEL

C06400	25	380	54,11
C06450	25	460	59,26
C06600	25	600	73,73

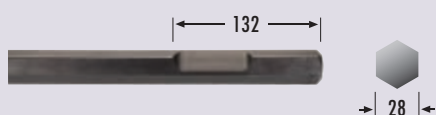
CINCEL ANCHO

CA06400	50	400	116,66
CA0675400	75	400	124,43

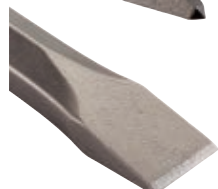
ROZADOR

R06300	33	300	98,08*
--------	----	-----	--------

*Hasta fin de existencias

BOSCH
28

P07400



C07400

BOSCH 28 mm

	ANCHO mm	LONG. mm	€
--	-------------	-------------	---

PUNTERO

P07400	-	400	62,61
P07450	-	450	94,64

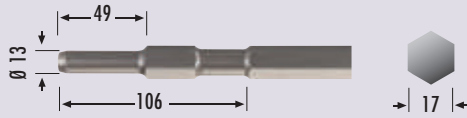
CINCEL

C07400	33	400	64,63
--------	----	-----	-------



PUNTEROS Y CINCELES PARA MARTILLOS ELÉCTRICOS

MAKITA
Ø 13
17



MAKITA **17 - Ø 13 mm**

	ANCHO mm	LONG. mm	€
--	-------------	-------------	---

PUNTERO

P10280	-	280	42,55
P10450	-	450	53,55

CINCEL

C10280	22	280	50,04
C10450	22	450	56,73

CINCEL ANCHO

CA10280	50	280	115,03
---------	----	-----	--------

MAKITA Ø
24
30



MAKITA **30 - Ø 24 mm**

	ANCHO mm	LONG. mm	€
--	-------------	-------------	---

PUNTERO

P11410	-	410	65,39
P11550	-	700	133,24

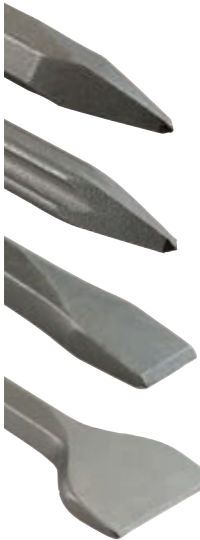
CINCEL

C11410	30	410	67,06
--------	----	-----	-------

CINCEL ANCHO

CA1175	75	410	91,19
CA1125	125	400	208,69

HILTI
22



HILTI **22**

	ANCHO mm	LONG. mm	€
--	-------------	-------------	---

PUNTERO

P21360	-	360	32,81
P21500	-	500	48,82

PUNTERO (menor vibración)

PR21360	-	360	62,84
---------	---	-----	-------

CINCEL ESTRECHO

C21360	28	360	30,61
C21500	28	500	48,69

CINCEL ANCHO

CA21360	80	360	75,73
CA21500	80	500	77,16

PUNTEROS Y CINCELES PARA MARTILLOS NEUMÁTICOS

HEX.

22



P17450



C17450

HEXAGONAL 22 x 82 mm

	ANCHO mm	LONG. mm	€
--	-------------	-------------	---

PUNTERO

P17450	-	450	43,87
P171000	-	1000	114,43

CINCEL

C17450	30	450	43,87
--------	----	-----	-------

HEX.

25



P18500



C18500

HEXAGONAL 25 x 108 mm

	ANCHO mm	LONG. mm	€
--	-------------	-------------	---

PUNTERO

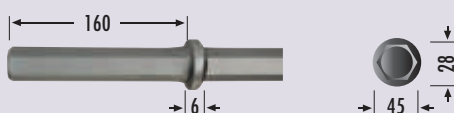
P18500	-	500	61,04
--------	---	-----	-------

CINCEL

C18500	30	500	61,04
--------	----	-----	-------

HEX.

28



P19550

HEXAGONAL 28 x 160 mm

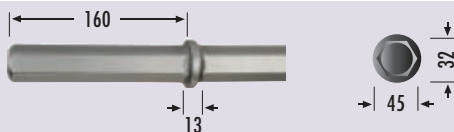
	ANCHO mm	LONG. mm	€
--	-------------	-------------	---

PUNTERO

P19550	-	550	85,83
--------	---	-----	-------

HEX.

32



P20550

HEXAGONAL 32 x 160 mm

	ANCHO mm	LONG. mm	€
--	-------------	-------------	---

PUNTERO

P20550	-	550	101,08
--------	---	-----	--------